

平成19年度

# 西和賀町町道除雪計画書

自 平成19年12月

至 平成20年 3月

岩手県西和賀町

# 目 次

1. 方針	1
2. 実施体制及び班編成	2
3. 除雪機械台数	2
4. 除雪路線及び除雪延長	2
5. 除雪要領	2
6. 事故が発生した場合	4
7. 別紙 【2 その1 実施体制及び班編成（早朝）】	6
8. 別紙 【2 その1 実施体制及び班編成（日中）】	7
9. 別紙 【2 実施体制及び班編成】及び【3 除雪機械台数】	8
10. 別紙 【3 除雪機械台数】及び車両管理者	9
11. 別紙 【4 除雪計画路線】	10
12. 別紙 【5－6 各基地の担当路線】	16
13. 別紙 【5－7 車両管理】	18
14. 別紙 【5－8 燃料補給指定店】	19
15. 参考資料 1 平成19年度季節期予報及び3ヶ月予報	21
16. 参考資料 2 過去の積雪深の状況	22
17. 【事故から学ぶ安全作業10箇条】	23

# 平成19年度町道除雪計画

## 【1 方針】

(1) 冬期交通確保は、「積雪寒冷特別地域における道路交通の確保に関する特別措置法」に基づき、町内主要道路の除雪を実施し、町民の基礎的な生活を確保するものである。また、国道107号線及び主要地方道盛岡横手線に接続となる主要地方道花巻大曲線、一般県道湯川温泉線、ゆだ錦秋湖停車場線、ほっとゆだ停車場線の県管理除雪路線と並行し、町道管理路線の交通を確保することである。

国道、県道の交通確保については、岩手県土木整備部（県南広域振興局北上総合支局土木部）が除雪を行い、同部と連係を密にするとともに、高速道周辺については、日本道路公団北上管理事務所及び秋田管理事務所、さらには北上警察署、西和賀消防署などの関係機関の協力のもと、平成19年度町道除雪方針を以下のとおりとし、本町の産業経済の振興と町民の生活安定を図るものである。

- ① 一昨年11月に旧湯田町、旧沢内村との町村合併を経て、西和賀町が誕生した。本年度は過去2カ年の事業結果から効果の検証を行い、その反省材料を生かし更なる効率的な事業展開を図ると共に除雪体制には万全を期し、町民の冬期における道路交通の不安解消に努める。特に、冬期における地域産業の振興、医療施設、町民の健康管理に係る交通確保及び児童生徒の通園通学路線の確保など重要路線の除雪対策を実施する。
  - ② 今年度も岩手県との連携除雪体制をより一層推し進め、県町互いに作業効率を図るため除雪路線交換を行う。
  - ③ 多種多様の職種による勤務体系の変化、交通状況の変化を鑑み、それに対応できるように、あらかじめ除雪計画路線を一種、二種、三種に区分し、除雪路線を明確にしてその効率を高める。
  - ④ 福祉行政の要望が高まる中、各地区民生委員などと協力し、高齢者世帯、一人暮らし老人世帯を主に、要援護者世帯に対して「やさしい除雪」に努める。
  - ⑤ 緊急時に備え、各地区消防分団車庫前、防火水槽には雪を置かない等の対策に努める。
  - ⑥ 今年度の大雨などによる公共土木災害にて大型車両通行止めの路線には、新たに除雪機械を配備し冬期交通確保に努める。
- (2) 除雪機械に相応した人的体制を確保するとともに、安全運行と従事職員の労務管理、健康管理に努める。

## 【2 実施体制及び班編制】（詳細は別紙）

### 【3 除雪機械台数】（詳細は別紙）

#### (1) 平成19年度新規導入機械

①カワサキマシンシステムズ(株) (川崎重工業製)

除雪ドーザ[ロータリ装置付] (70ZV-2) 車輪式13t(SA)+100ps

②岩手日野自動車(株) (日野製) 除雪トラック (ADG-HZ4YL改) 10t級

#### (2) 平成19年度常時借上機械 (本屋敷地区災害現場除雪用)

①東北建設機械販売(株) (新キャタピラー三菱製)

ミニホイールローダ (CAT901B2) 車輪式3t (0.4m<sup>3</sup>)

#### (2) 除雪機械保有現況 (詳細は別紙) ※道路維持作業車は除く

除雪ドーザ	20台	除雪トラック	9台
ロータリ除雪車	11台	除雪グレーダ	1台
小型除雪車 (ハンドガイド含む)	3台 (歩道除雪用)		
ミニホイールローダ	1台	合計	45台

### 【4 除雪路線及び除雪延長】（詳細は別紙）

町道337路線、延長約325kmのうち、除雪対象路線は253路線（一種～三種路線、町道のみ）、除雪延長約186kmとなり、57.4%の除雪率となる。この路線以外、生活路線である農道、林道及び公共施設等の除雪を行う。

### 【5 除雪要領】

#### 1：除雪路線

除雪路線は、原則として別紙によるが、豪雪等非常事態を除き、一種、二種路線とも原則として早朝から除雪する。

#### 2：除雪対象外路線等

- ①利用者が特定される道路。
- ②工事中及び工事区間の道路。

#### 3：その他施設の除雪

公共施設等の駐車場除雪が要望されているので十分考慮すること。

#### 4：早朝除雪関係

- ① 土曜日、日曜、祭日も平日と同様、早朝4時30分には出動する。平日は午前7時をめぐりに終了しておくこと。
- ② 早朝除雪については、降雪10cm程度をめぐりに出動するものとする。この出動の判断は最終的には各基地の班長に委ねる。

なお、降雪がなくとも、強風による雪庇や降雨により路面状態が悪くなった場合は出勤するものとする。

## 5：班編成及び出勤

- ① 班編成は別紙のとおり定めているが、必ずしもこれによらない場合があるので状況に応じ対応すること。
- ② 班長、副班長は、前日や早朝の降雪・積雪状況を把握し、班内で協議し、配車計画をすること。

作業員は、仕業点検、アイドリング等出勤の準備をしておくこと。

- ③ 休暇を申請する場合は、前日の夕方まで班長等の責任者に連絡すること。

## 6：各基地の担当路線（詳細は別紙）

## 7：車両管理（詳細は別紙）

- ① 運行前、運行後の点検を万全にし、特に、始業点検、終業点検を確実に実施すること。
- ② 運行記録簿は、全車両につき必ず記入し、速やかに提出すること。特に、アワーマーター、距離については、正確に記入すること。
- ③ 車両の小修理については、予算上の制約もあるので、総括班長等上部責任者に連絡のうえ、指示を仰いでから修理すること。ただし、緊急の場合は、この限りではないが、事後報告を行うこと。

## 8：給油（詳細は別紙）

除雪機械毎に給油店を指定しているので、灯油も含めこれに基づくこと。なお、早朝出勤の際の燃料不足は作業に支障をきたすので、給油店の休業にも備え、前日に給油をするなどして事前に手配しておくこと。

## 9：除雪上の留意点

- ① 計画路線以外の除雪を依頼された場合は、必ず総括班長等上部責任者の指示を受けること。ただし、災害等緊急を要する場合は、実施後報告を行うこと。
- ① 除雪機械、工作物等の破損には十分留意のこと。
- ② 道路の障害物に十分留意のこと。
- ③ 特に歩行者や玄関、車庫前及び交差点付近は十分注意し事故は絶対に起こさぬようにすること。
- ④ 助手は安全確認のうえ、状況により降車し大きい声で誘導すること。特にバック、踏み切り等の場合注意すること。万が一事故が発生した場合は、運転手の責任だけ

でなく、助手の責任にもなるので留意すること。

- ⑤ 万が一事故が発生した場合は、【6 事故が発生した場合】の「事故現場での留意事項及びその処理等について」に基づき、迅速に処理すること。また、工作物を破損した場合には、事故の大小にかかわらず、必ず班長等の上部責任者に早急に連絡すること。班長、副班長は連絡を受けた際には、速やかに総括班長等上部責任者に連絡すること。

## 10：各車庫の管理

- ① 各車庫の管理責任者は班長とするが、その責任者の指示に従うとともに、お互いに整理整頓に協力し、車庫内外をきれいにしておくこと。
- ② 車庫の消耗品、備品購入については、予算の制約もあるので、事前に建設課担当者との協議すること。
- ③ 出動及び退庁等で車庫を空ける場合には、必ずストーブの消化を確認し、火災事故など起こさぬよう留意すること。

## 【6 事故が発生した場合】 事故現場での留意事項及びその処理等について

自動車事故では、当事者の一方的な過失によるものは非常に少なく、双方の何らかの不注意による場合がほとんどです。特に、相手が怪我をしたような場合、つい自分が悪いと思いきみ、相手に謝ってしまうことがあります。初期の対応が後での示談に影響するので、現場での発言には十分注意してください。

- (1) 「私の方が悪かった。全額支払います。」などの発言はしない。安易な謝罪は後日紛争の原因になる。併せて念書等も書かないこと。
- (2) 事故は双方の不注意で起こるもの、相手にも何らかの過失がある。相手の速度、走行位置、注意義務など自分の考えを主張し、現場での確約はさけること。
- (3) 当事者どうしお互い名乗りあうことは必要だが、安易に名刺はださない。特に公務員（公務中の事故は除くが）の場合、勤務先に度重なる交渉や電話のいやがらせで、結局法外な要求に応じた例もある。
- (4) 代車、休業補償などの認定も一定の条件がある。仮に要求があっても後で返事をすること。
- (5) 現場と車両の写真が後日必要となるので、入手方法も考えておくこと。
- (6) 現場での処置
  - ① 負傷者がいる場合は、すぐ救護し必ず医師の診断を受けること
  - ② 道路上の危険防止の措置をとること
  - ③ 最寄りの警察署に連絡する（事故発生日時、場所、負傷者の数と程度、損壊物と程度等）
- (7) 相手の確認（なるべく記録すること）
  - ① 現場の状況（天候、路面状況、制限速度、見通し、交通規制の有無）
  - ② 双方の過失の有無と相手の言い分

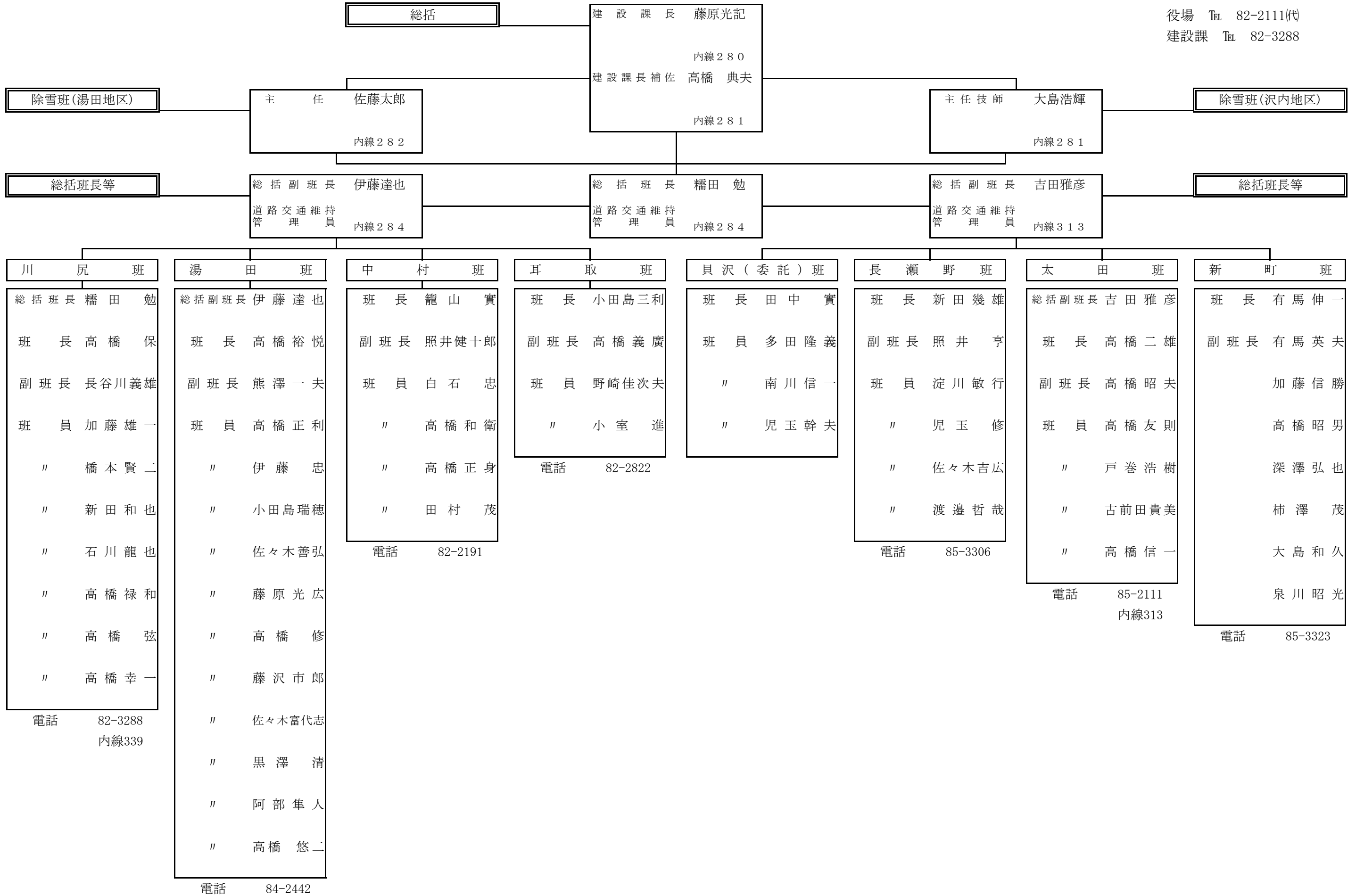
- ③ 相手の住所、電話、年齢、勤務先、車両の登録番号
- ④ 自賠責保険会社名と証明書番号
- ⑤ 目撃者がいる場合は、その氏名と連絡先
- (8) 建設課への連絡
  - ① 事故発生の日時と場所
  - ② 事故の状況
  - ③ 車の登録番号と運転者氏名
  - ④ 相手の住所、氏名、車名、登録番号等
- (9) 事故の場合は、現場の保存（記録）が重要であり、除雪作業に支障が出る場合でも、とりあえずは連絡し指示を仰ぐこと。
- (10) その他の連絡先

**湯田駐在所：82-2101 湯本駐在所：84-2129 沢内駐在所：85-2210**

**西和賀消防署：84-2507 湯田出張所 82-3460**

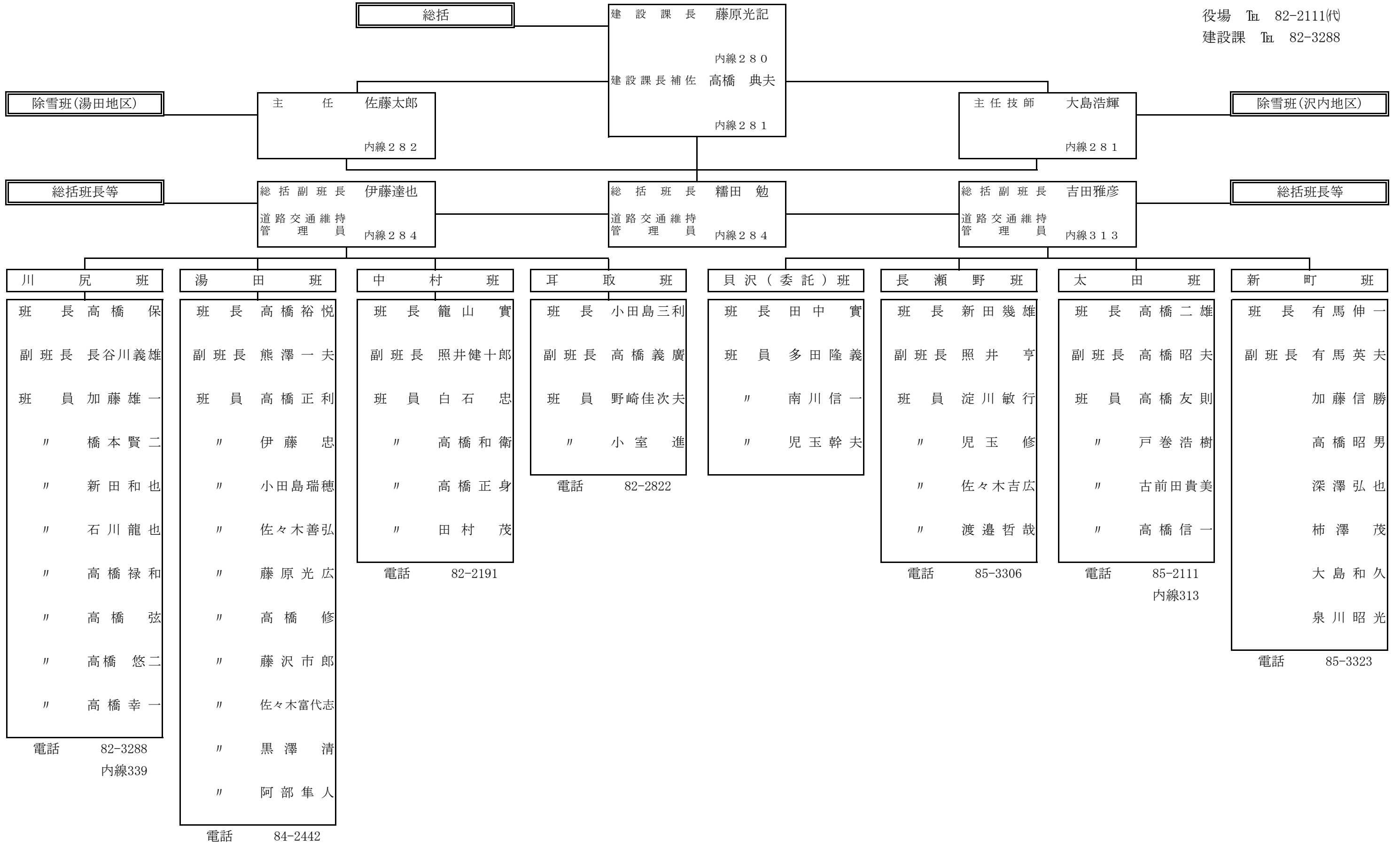
別紙【2 その1 実施体制及び班編成】 (早朝)

役場 Tel 82-2111(代)  
建設課 Tel 82-3288



別紙【2 その1 実施体制及び班編成】 (日中)

役場 TEL 82-2111(代)  
建設課 TEL 82-3288



【2 実施体制及び班編成】及び【3 除雪機械台数】

除雪車配置表及び早朝日中配車表

基地	車種	規格	型番(呼称)	ナンバー	早朝運転手	早朝助手	日中運転手	日中助手
湯田基地	D	車輪式13t(SA)	WA300-4	2119	高橋正利	藤沢市郎	高橋正利	藤沢市郎
	D	車輪式13t(SA)	TCM850-4	2625	高橋裕悦	高橋悠二	高橋裕悦	阿部隼人
	D	車輪式16t(SA)	950F II	2868	小田島瑞穂	阿部隼人	伊藤 忠	佐々木富代志
	R	250PS級	HTR251	6991	—	—	熊澤一夫	佐々木善弘
	R	11t+100PS	L19+NRT5S	60	藤原光広	熊澤一夫	小田島瑞穂	高橋 修
	R	13t+100PS	WA270+NRT5AJ	208	伊藤達也	高橋 修	藤原光広	黒澤 清
	G	4.0t級	MG500-S	2915	—	—	—	—
	T	10t 6×6	P-FW425M	454	—	—	—	—
	T	7t 4×4	P-FZ633AA	824	—	—	—	—
	T	10t 6×6	KL-CYW81P3	1887	伊藤 忠	佐々木善弘	—	—
	T	10t 6×6	ADG-HZ4YL	3115	佐々木富代志	黒澤 清	—	—
	M	44PS級	MSR1244DK		町道湯本清水ケ野線歩道除雪—湯田地区道路愛護会へ委託			
M	1.3m級	HK131K	168	町道湯本槻沢線、湯田4号線歩道除雪—高橋到さんへ委託				
川尻(大沓)基地	D	車輪式16t(SA)	80ZA-K(80N3)	38	加藤雄一	高橋幸一	加藤雄一	高橋幸一
	D	車輪式13t(SA)	L27J-3	729	糯田 勉	長谷川義雄	長谷川義雄	高橋 弦
	R	300PS級	NR655	105	石川龍也	橋本賢二	橋本賢二	石川龍也
	R	11t+100PS	924+NRT5S	60	高橋 保	新田和也	高橋 保	新田和也
	T	10t 6×6	ADG-HZ4YL	3476	高橋禄和	高橋 弦	高橋禄和	高橋悠二
	M	30PS級	MSR1230DN		町道川尻湯田線歩道除雪—小田島敏男さんへ委託			
中村基地	D	車輪式13t(SA)	WA300-2	1555	高橋正身	白石 忠	白石 忠	高橋正身
	R	11t+100PS	TCM840+NRT5S	2021	—	—	籠山 實	東海林善三
	R	200PS	HTR202-3	6372	照井健十郎	田村 茂	照井健十郎	田村 茂
	T	6t 6×6	U-HTW12K改	1897	東海林善三	籠山 實	—	—
耳取基地	D	車輪式12t(SA)	75B	1144	(野崎佳次夫)	(小室 進)	—	—
	D	車輪式13t(SA)	TCM850-3	1873	高橋義廣	小田島三利	高橋義廣	小室 進
	D	車輪式3t	901B2	680	(野崎佳次夫)	(小室 進)	—	—
	R	250PS級	HTR252	8099	(小田島三利)	(高橋義廣)	野崎佳次夫	小田島三利
	T	10t 6×6	ADG-HZ4YL	2824	小室 進	野崎佳次夫	—	—
基貝地沢	D	車輪式12t(SA)	WA300-1	1435	多田隆義	児玉幹夫	多田隆義	児玉幹夫
	D	車輪式13t(SA)	WA300-6	2834	田中 實	南川信一	田中 實	南川信一
長瀬野基地	D	車輪式12t(SA)	TCM850-1	1666	照井 亨	淀川敏行	—	—
	D	車輪式13t(SA)	TCM850A-5	2968	新田幾雄	渡邊哲哉	新田幾雄	渡邊哲哉
	D	車輪式13t(SA)	TCM L27-2	477	児玉 修	佐々木吉広	児玉 修	佐々木吉広
	R	250PS級	HTR262	13	—	—	照井 亨	淀川敏行
	T	10t 6×6	U-CZ520NN	3683	—	—	—	—
太田基地	D	車輪式13t(SA)	WA300-3	2118	高橋昭夫	戸巻浩樹	高橋昭夫	戸巻浩樹
	D	車輪式13t(SA)	TCM L27-1	387	高橋友則	高橋信一	高橋友則	高橋信一
	D	13t+100PS(SA)	70ZV-2	1137	高橋二雄	古前田貴美	—	—
	R	200PS級	HTR202-1	213	吉田雅彦	—	高橋二雄	古前田貴美
新町基地	D	車輪式12t(SA)	TCM850-2	1872	大島和久	泉川昭光	大島和久	泉川昭光
	D	車輪式13t(SA)	WA300-5	2243	有馬伸一	加藤信勝	有馬伸一	加藤信勝
	D	車輪式13t(SA)	TCM L26	126	有馬英夫	高橋昭男	有馬英夫	柿澤 茂
	R	200PS級	HTR202-2	75	—	—	高橋昭男	深澤弘也
	T	10t 6×6	ADG-SZ4YL	2786	深澤弘也	柿澤 茂	—	—

別紙【3 除雪機械台数】及び車両管理者

基地	車庫管理者(正)	車庫管理者(副)	車種	年式	規格	型番	ナンバー	車両管理者(正)	車両管理者(副)
湯田基地	班長 高橋裕悦	副班長 熊澤一夫	D	2	車輪式13t(SA)	WA300-4	2119	高橋正利	藤沢市郎
			D	6	車輪式13t(SA)	TCM850-4	2625	高橋裕悦	阿部隼人
			D	8	車輪式16t(SA)	CAT950FII	2868	伊藤忠	佐々木富代志
			R	5	250PS級	HTR251	6991	熊澤一夫	佐々木善弘
			R	12	11t+100PS	TCML19+NRT5S	60	小田島瑞穂	熊澤一夫
			R	17	13t+100PS	WA270+NRT5AJ	208	藤原光広	黒澤清
			G	59	4.0 <sup>トン</sup> 級	MG500-S	2915	伊藤達也	糯田勉
			T	60	10t 6×6	P-FW425M	454	高橋裕悦	阿部隼人
			T	63	7t 4×4	P-FZ633AA	824	藤沢市郎	高橋正利
			T	14	10t 6×6	KL-CYW81P3	1887	佐々木善弘	伊藤忠
			T	18	10t 6×6	ADG-HZ4YL	3115	佐々木富代志	黒澤清
			M	16	44PS級	MSR-1244DK	—	湯田地区道路愛護会へ委託	
			M	16	1.3m級	HK131K	168	高橋到さんへ委託	
川尻(大沓)基地	班長 高橋保	副班長 長谷川義雄	D	10	車輪式16t(SA)	80ZA-K	38	加藤雄一	高橋幸一
			D	16	車輪式13t(SA)	TCML27J	729	長谷川義雄	高橋弦
			R	3	300PS級	NR655	105	橋本賢二	石川龍也
			R	11	11t+100PS	924+NRT5S	60	高橋保	新田和也
			T	19	10t 6×6	ADG-HZ4YL	3476	高橋禄和	糯田勉
			M	13	30PS級	MSR1230DN	—	小田島敏男さんへ委託	
中村基地	班長 籠山實	副班長 照井健十郎	D	61	車輪式13t(SA)	WA300	1555	高橋正身	白石忠
			R	1	11t+100PS	TCM840+NRT5S	2021	籠山實	東海林善三
			R	3	200PS級	HTR202	6372	照井健十郎	田村茂
			T	2	6t 6×6	U-HTW12K	1897	東海林善三	籠山實
耳取基地	班長 小田島三利	副班長 高橋義廣	D	57	車輪式12t(SA)	75B	1144	野崎佳次夫	小室進
			D	63	車輪式13t(SA)	TCM850	1873	高橋義廣	小田島三利
			D	19	車輪式3t	901B2	680	小室進	野崎佳次夫
			R	9	250PS級	HTR252	8099	小田島三利	高橋義廣
			T	58	6t 6×6	K-TWD25	9613	小室進	野崎佳次夫
基貝地沢	班長 田中實		D	60	車輪式12t(SA)	WA300	1435	多田隆義	児玉幹夫
			D	8	車輪式13t(SA)	WA300	2834	田中實	南川信一
長瀬野基地	班長 新田幾雄	副班長 照井亨	D	62	車輪式12t(SA)	TCM850	1666	照井亨	淀川敏行
			D	9	車輪式13t(SA)	TCM850A	2968	新田幾雄	渡邊哲哉
			D	14	車輪式13t(SA)	TCML27	477	児玉修	佐々木吉広
			R	10	250PS級	HTR262	13	照井亨	淀川敏行
			T	5	10t 6×6	U-CZ520NN	3683	新田幾雄	吉田雅彦
太田基地	班長 高橋二雄	副班長 高橋昭夫	D	2	車輪式13t(SA)	WA300	2118	高橋昭夫	戸巻浩樹
			D	13	車輪式13t(SA)	TCML27	387	高橋友則	高橋信一
			D	19	13t+100PS(SA)	70ZV-2	1137	吉田雅彦	高橋二雄
			R	61	200PS級	HTR202	213	高橋二雄	古前田貴美
新町基地	班長 有馬伸一	副班長 有馬英夫	D	63	車輪式12t(SA)	TCM850	1872	大島和久	泉川昭光
			D	3	車輪式13t(SA)	WA300	2243	有馬伸一	加藤信勝
			D	11	車輪式13t(SA)	TCML26	126	有馬英夫	柿澤茂
			R	62	200PS級	HTR202	75	高橋昭男	深澤弘也
			T	17	10t 6×6	ADG-SZ4YL	2786	深澤弘也	柿澤茂

# 別紙【4 除雪計画路線】

平成19年4月1日現在の町道認定路線調書から

## (1) 第一種除雪路線

常時小型自動車程度の車両の通行を可能にすることを目標に除雪する路線。

一連番号	路線番号	路線名	延長(m)	区間等
1	4	大木原線	2,046.9	県道～国蔵橋
2	8	貝沢幹線A線	1,721.1	全線
3	10	貝沢幹線B線	740.0	起点～堆肥センター
4	11	貝沢幹線C線	2,402.2	全線
5	12	貝沢幹線D線	1,340.0	起点～貝沢幹線A線
6	20	貝沢野支線7号線	796.6	全線
7	22	銀河高原線	1,000.0	県道～銀河高原ホテル
8	27	高畑線	500.0	県道～佐々木末蔵宅
9	31	大杉沢線	130.0	県道～若畑簡易水道施設
10	38	新山線	720.9	全線
11	40	東側幹線	12,880.0	槻沢～長瀬野十字路、新山線～村上征男宅
12	41	小杉沢線	180.0	起点～新山支線終点
13	46	下道線	240.0	県道(花巻大曲)～下林線
14	47	持田線	1,168.4	全線
15	50	安ヶ沢線	900.0	県道～佐々木正二宅
16	52	小坂桐沢線	962.0	県道～東側幹線
17	53	丸志田線	424.8	全線
18	55	蛭子森1号線	524.7	県道～高橋昭一宅
19	56	蛭子森2号線	289.6	全線
20	58	高田沢北線	250.0	県道～平沢誠宅
21	59	高田沢線	266.5	全線
22	61	田の沢線	300.0	県道～久保三男宅
23	62	長瀬野線	1,769.4	全線
24	64	長瀬野集落1号線	411.9	全線
25	65	長瀬野集落2号線	158.9	全線
26	66	長瀬野集落3号線	368.2	全線
27	67	長瀬野集落4号線	194.7	全線
28	68	長瀬野集落5号線	88.5	全線
29	69	貝沢々々線	523.1	全線
30	71	七内川線	1,240.0	起点～渡辺哲哉宅(和佐内七内川線)
31	72	和佐内線	1,000.0	起点～佐々木栄一宅
32	74	和佐内七内川線	682.6	全線
33	77	水無沢山線	160.0	田中庄一宅～久保重一宅
34	78	馬口山線	196.1	全線
35	79	松川線	320.0	県道～泉沢工業団地1号線
36	80	泉沢工業団地1号線	139.6	全線
37	81	阿津裏線	384.6	全線
38	83	上猿橋線	177.0	全線
39	84	七内本線	1,320.0	全線
40	86	弁天線	379.0	全線
41	91	北沢線	150.0	県道～高橋博宅
42	92	深沢線	180.0	県道～太田ステーション
43	93	深沢支線	223.3	全線
44	96	巾線	447.6	全線
45	98	鍵沢線	1,480.1	全線
46	100	遠巣谷川線	480.0	県道～遠巣谷川橋
47	101	遠巣谷川支線	205.5	全線
48	107	高見線	230.6	全線
49	109	下巾線	160.0	県道～内記俊一宅
50	116	坂本下の沢線	1,375.7	全線
51	118	下の沢線	2,300.0	県道～佐々木登宅
52	122	上野々々線	100.0	村道下の沢線～佐々木美喜雄宅
53	126	前郷線	261.3	全線
54	127	前郷支線	75.6	全線
55	129	下田線	260.0	県道～高橋昇宅
56	131	岩窓沢線	70.0	東側幹線～刈田武久宅
57	132	前田線	1,013.8	全線

58	133	長原線	300.0	県道～(有)岩手プロント
59	135	西浦線	300.0	新町保育所～県道(加藤味喜男宅)
60	137	大原線	400.0	県道～農道新町西線
61	140	片海線	219.5	全線
62	141	七ツ釜線	200.0	県道～新町東線
63	142	新町上中線	221.5	全線
64	143	新町上中支線	103.0	全線
65	144	新町東線	795.8	全線
66	145	欄東線	1,157.0	全線
67	148	馬検場線	186.7	全線
68	149	志賀来ユキトピア線	195.6	全線
69	150	内の沢線	955.8	全線
70	151	田代線	450.0	全線
71	153	塚根線	509.1	全線
72	156	小栗沢線	200.0	県道～泉川助五郎
73	159	巾の下線	189.0	全線
74	160	小田沢線	800.0	県道～石川万夫宅
75	164	百年橋線	609.7	全線
76	166	分訳下線	316.2	全線
77	171	下前小繫沢線	10,854.2	全線(下前～柳沢～小繫沢)
78	172	下前桂子沢線	2,149.0	藤原愛子宅～善一宅
79	192	湯田下左草線	2,836.3	全線
80	193	湯本槻沢線	2,543.1	全線
81	196	槻沢湯田線	322.8	全線
82	197	湯本清水ケ野線	2,628.1	全線(湯本県道～清水ケ野県道)
83	201	湯田4号線	427.8	全線
84	207	湯本2号線	660.2	全線(湯本ホテル～藤原利雄宅)
85	210	湯本5号線	44.2	全線
86	218	小繫沢桂子沢線	2,394.2	全線
87	223	小繫沢湯田線	2,881.4	全線
88	224	川尻湯田線	3,612.7	全線(川尻～湯田中学校～湯田)
89	234	川尻廻戸川線	500.0	ゴミ焼却場まで
90	253	館公民館線	86.2	全線(ヤマザキ～公民館)
91	254	館保育所線	157.1	全線(山本鉄工～保育園)
92	255	館学校線	55.1	全線(国道～学校入口)
93	256	学校前1号線	232.2	全線(大山宅～国道)
94	257	学校前2号線	95.9	全線(高康宅～学校駐車場)
95	258	学校前3号線	60.3	全線(藤島宅～山本宅)
96	265	川尻小繫沢線	1,559.9	全線
97	289	大台野細内線	1,547.8	全線
98	290	中村柳沢線	3,295.9	全線(中村～柳沢)
99	297	越中畑線	1,727.7	全線
100	301	白木野停車場線	1,004.3	全線
101	309	野々宿1号線	664.7	全線
102	321	大石笹原線	4,664.8	全線
103	331	丸子峠線	4,215.0	全線(小田島善久宅まで)
104	332	本内大荒沢線	1,500.0	丸子峠線からオアシス館まで
105	339	蛭山線	803.0	全線
106	林道(湯萱)	峠線	250.0	町道～住宅まで
計		106路線	110,193.6	

(2) 第二種除雪路線

第一種除雪路線の通行を確保したのち、小型自動車程度の通行を確保することを目標とする路線。

一連番号	路線番号	路線名	延長(m)	区間等
107	6	牛上線	100.0	大木原線～大堰貢宅
108	23	水無沢線	80.0	県道～貝沢小学校教員住宅
109	29	上野線	120.0	県道～農道(仮称)若畑線
110	30	吠沢線	140.0	県道～農道(仮称)若畑線
111	34	若畑中線	147.4	全線
112	36	若畑東線	300.0	県道～北川舟浄化センター
113	39	新山支線	202.3	全線
114	40	東側幹線	3,707.2	長瀬野十字路～桐沢橋、県道(花巻大曲)～新山線

115	42	高下線	260.0	県道～村上貞男宅
116	44	扇の線	40.0	県道～山畠弘太郎宅
117	45	下村線	200.0	県道～下道線
118	49	持田支線	105.8	全線
119	58	高田沢北線	219.6	平沢誠宅～県道(終点)
120	87	弁天支線	86.3	全線
121	89	万治ヶ沢線	200.0	県道～和泉利千代宅
122	95	水無線	100.0	県道～巾線交差点
123	103	陣場線	120.0	遠巣谷川線～深沢広司宅
124	108	高見支線	110.8	全線
125	109	下巾線	788.3	内記俊一宅～鍵沢線
126	110	大鍵沢線	220.0	東側幹線～菊池正見宅
127	122	上野々線	1,500.0	佐々木美喜雄宅～新町簡易水道施設
128	136	保育所線	58.8	全線
129	139	谷地中2号線	30.0	大原線～協立診療所
130	151	下野線	170.0	県道～泉川邦夫宅
131	152	田代下線	215.2	全線
132	154	志賀来線	150.0	東側幹線～高橋一三宅
133	163	大野下線	288.5	全線
134	168	下前1号線	469.2	全線
135	169	下前3号線	110.0	県道～佐藤ミヨシ宅
136	170	下前4号線	242.1	全線(県道～佐藤元宅)
137	172	下前桂子沢線	300.0	桂子沢地内
138	173	下前桂子沢枝線	420.6	全線
139	174	左草1号線	568.0	全線
140	175	左草3号線	445.0	辰久宅～孝雄宅
141	176	左草4号線	333.1	全線
142	177	左草5号線	139.0	全線(高橋幸男宅通り)
143	179	左草7号線	206.0	全線(高橋敏夫通り)
144	180	清水ヶ野樺沢線	2,456.7	全線
145	183	清水ヶ野1号線	1,077.8	全線(樺沢入口前～刈田宅前)
146	186	清水ヶ野4号線	152.8	全線(県道～公民館)
147	189	下左草1号線	1,026.8	全線(東海林福次郎宅～山田忠治宅)
148	190	下左草2号線	486.0	全線(東海林福次郎宅～千葉豊記宅)
149	194	槻沢中道線	578.1	全線
150	195	槻沢碎石場線	401.4	全線
151	198	湯田1号線	283.1	全線(柏崎巖一郎宅前～三郎製材前)
152	199	湯田2号線	95.7	全線
153	200	湯田3号線	97.8	全線(土木出張所通り)
154	202	湯田5号線	80.2	全線
155	203	湯田住宅線	417.9	全線(湯田車庫裏～久米宅)
156	206	湯本1号線	111.2	全線(田屋旅館～工藤菓子店)
157	208	湯本3号線	94.5	全線(藤戸商店～オセン商店)
158	209	湯本4号線	137.3	全線(公民館前～湯本2号線接続点)
159	212	湯之沢長松線	550.0	湯之沢4号線接続点～畜舎
160	213	湯之沢1号線	100.5	全線
161	214	湯之沢2号線	114.3	全線
162	215	湯之沢3号線	445.0	全線
163	216	湯之沢4号線	262.5	全線(旧県道)
164	217	湯之沢5号線	136.5	全線
165	220	芦ヶ沢2号線	498.0	全線(花山～芦ヶ沢)
166	221	沢中柳沢線	100.0	高橋耕一宅～町道下前小繋沢線接続
167	226	間木野上の道線	354.0	川尻湯田線～高橋建男宅
168	227	間木野上の道枝線	68.2	全線
169	228	薬師温泉1号線	605.0	全線
170	229	薬師温泉2号線	158.0	全線
171	231	川尻住宅1号線	200.6	全線
172	232	川尻住宅2号線	158.8	全線
173	233	川尻住宅3号線	55.0	全線
174	238	川尻斎苑線	156.0	全線
175	241	錦秋湖グランド線	614.9	全線

176	244	館 山 の 手 線	229.4	全線(湯田中学校口～国道)
177	245	山 の 手 枝 線	149.5	全線(淀川宅～ダム敷)
178	246	館 中 通 線	278.6	全線(和賀木工～役場まで)
179	248	館 中 央 線	95.4	全線(川尻簡易郵便局～糯田昭二宅)
180	249	館 川 添 線	248.2	全線(湯田繊維～田中宅)
181	250	小 坂 1 号 線	115.8	全線
182	251	小 坂 2 号 線	127.0	全線
183	252	館 役 場 前 線	106.1	全線(役場前)
184	259	向 山 1 号 線	335.6	全線(国道～高橋三郎宅)
185	261	向 山 2 号 線	91.6	全線(1区公民館～向山1号線接続点)
186	262	役 場 前 線	122.8	全線
187	263	館 向 山 線	363.8	全線(国道～佐々木亥之助宅)
188	264	館 2 号 線	200.0	ハンドガイド除雪路線
189	266	川 尻 営 林 署 線	46.5	全線(川村美術館～銀河ホール)
190	267	上 野 々 1 号 線	224.8	全線(越後谷宅～郵便局)
191	268	上 野 々 1 号 枝 線	63.7	全線(伊藤宅～高啓建築)
192	269	上 野 々 1 号 枝 線	57.5	全線(石川宅～川村宅)
193	270	上 野 々 2 号 線	812.9	全線(民俗資料館～照井和之宅)
194	271	上 野 々 3 号 線	46.1	全線(旧湯田電報電話局通り)
195	272	上 野 々 4 号 線	153.8	全線(県道(湯川温泉)～照井哲雄宅)
196	273	上 野 々 4 号 枝 線	65.0	全線(佐藤良美宅迄)
197	274	上 野 々 5 号 線	102.1	全線(高橋健男宅～高橋正雄宅)
198	275	上 野 々 住 宅 線	377.8	全線
199	276	上 野 々 住 宅 枝 線	131.8	全線(上野々2号線～住宅)
200	277	気 象 通 報 所 線	243.5	全線(刈田(静)宅～照井哲雄宅)
201	278	上 野 々 中 通 線	205.4	全線(県道(湯川温泉)～昆宅)
202	279	上 野 々 小 繫 沢 線	100.0	小山商店～照井哲雄宅まで
203	280	松 倉 あ や め 公 園 線	200.0	県道(湯川温泉)～松倉橋
204	281	小 繫 沢 1 号 線	1,358.0	中島達郎宅まで
205	284	小 繫 沢 5 号 線	176.6	全線(翁沢入口～高橋一男宅)
206	287	大 渡 線	466.3	全線
207	288	細 内 線	719.2	全線
208	294	白 木 野 3 号 線	100.0	起点から(町道中村柳沢線接続から)
209	295	白 木 野 4 号 線	50.0	終点から(小原清治宅で転回)
210	299	越 中 畑 1 号 線	306.3	全線
211	300	越 中 畑 2 号 線	319.4	全線
212	301	白 木 野 停 車 場 枝 線	60.0	国道～踏切
213	305	野 々 宿 越 中 畑 線	400.0	国道～住宅
214	306	越 中 畑 学 校 裏 線	113.0	高橋栄通り
215	307	越 中 畑 学 校 裏 枝 線	54.0	全線(高橋運吉通り)
216	310	野 々 宿 3 号 線	55.2	全線
217	312	野 々 宿 4 号 線	159.6	全線
218	313	野 々 宿 小 又 線	93.0	住宅まで
219	318	出 途 の 湯 線	303.0	全線(旧県道(湯川温泉))
220	324	耳 取 1 号 線	128.1	全線
221	325	耳 取 2 号 線	154.6	全線(高橋芳勝宅～ゆだ錦秋湖駅)
222	326	耳 取 3 号 線	184.4	全線(高三商店～耳取1号線接続点)
223	327	耳 取 4 号 線	253.6	全線(高橋ヒデ宅～高橋政徳宅)
224	328	耳 取 5 号 線	146.9	全線(高橋昭七宅～ゆだ錦秋湖駅)
225	329	耳 取 6 号 線	102.0	全線
226	330	大 石 停 車 場 鉦 山 線	667.9	全線(シオン錦秋まで)
227	336	草 井 沢 1 号 線	60.0	起点～養鶏場
228	公共施設(仮称)下前分校線	121.8	全線(県道(花巻大曲)～旧下前分校)	
229	公共施設(仮称)湯田浄化センター線	350.0	全線(湯之沢橋～湯田浄化センター)	
230	公共施設(仮称)沢内浄化センター線	400.0		
231	林道(沢)(仮称)自遊舎線	200.0	県道～自遊舎	
232	農道(湯)下前農道	440.0	佐藤昭七宅～高橋清一郎宅	
233	農道(湯)長峰牧場管理道路	1,500.0	善一宅～ミルクセンター	
234	農道(湯)農道湯田線	30.0	町道～住宅	
235	農道(湯)越中畑農道	200.0	菊池義雄宅～鈴木フミ宅	
236	農道(沢)農道(仮称)若畑線	220.0	吠沢線～上野線	

237	農道(沢)	農道(仮称)貝沢線	370.0	銀河高原線～貝沢野支線7号線
238	農道(沢)	農道(仮称)泉沢線	460.0	県道(米沢ツヤ宅)～高田沢線
239	農道(沢)	川舟	1,060.0	川舟小学校～山畠弘太郎宅
240	農道(沢)	川舟沢線	250.0	県道～持田線
241	農道(沢)	長瀬野線	330.0	全線
242	農道(沢)	南太田線	390.0	全線
243	農道(沢)	飯豊2号線	607.0	全線
244	農道(沢)	農道新町西線	2,648.0	下の沢線～菊池ミツ宅
245	農道(沢)	塚根西線	117.0	全線
246	農道(沢)	農道前郷線	340.0	坂本下の沢線～下の沢線
計		140路線	46,727.4	

### (3) 第三種除雪路線(雪割路線)

融雪期に除雪し早期に交通確保をはかるようつとめる。

一連番号	路線番号	路線名	延長(m)	区間等
247	1	山伏線	1,186.5	全線
248	2	鶯宿線	3,270.2	全線
249	40	東側幹線	1,947.2	桐沢橋～県道(花巻大曲)
250	42	高下線	600.0	村上貞男宅～舗装終点
251	50	安ヶ沢線	1,000.0	佐々木正二宅～舗装終点
252	63	上長瀬野線	1,096.6	全線
253	118	下の沢線	2,420.0	佐々木登宅～舗装終点
254	129	下田線	472.1	高橋昇宅～ライスセンター線
255	133	長原線	2,700.0	榎岩手プロント～長原牧場
256	147	東浦線	1,344.7	全線
257	160	小田沢線	608.7	石川万夫宅～県道(花巻大曲)
258	167	下前相沢線	5,452.0	全線(県道(花巻大曲)～白糸の滝)
259	172	下前桂子沢線	1,600.0	桂子沢～檜之沢
260	172	下前桂子沢線	2,000.0	下前～善一宅
261	178	左草6号線	319.4	全線(山田耕一～旧道)
262	184	清水ヶ野2号線	162.0	全線
263	187	湯田樺沢線	140.0	水源地まで
264	211	大水上赤石線	300.0	大水上地内
265	212	湯之沢長松線	1,751.3	湯之沢～長松
266	221	沢中柳沢線	731.9	高橋耕一宅～小繋沢桂子沢線接続点
267	230	焼地台線	1,360.5	全線
268	234	川尻廻戸川線	300.0	ゴミ焼却場～廻戸耕地
269	280	松倉あやめ公園線	1,625.2	松倉橋～錦秋グラウンド
270	319	湯川滑床線	1,194.3	全線
271	332	本内大荒沢線	2,776.6	オアシス館～終点
272	336	草井沢1号線	440.0	旧養鶏場まで
273	337	本屋敷雫田線	2,800.0	本屋敷～雫田
274	林道(湯)	林道甲子線	4,000.0	全線
275	林道(湯)	林道南本内川線	9,200.0	雫田～南本内登山口
276	農道(湯)	農道長松線	3,451.7	長松
277	農道(湯)	農道湯田線	500.0	住宅～県交通
278	農道(沢)	農道前郷線	1,254.0	県道(安穴食堂)～坂本下の沢線
279	農道(沢)	農道新町西線	680.0	菊池ミツ宅～小田沢線
280	農道(沢)	農道(仮称)大野西線	1,270.0	小田沢線～県道(花巻大曲)
計		34路線	59,954.9	

一種、二種、三種の計	280路線	216,875.9
町道の計	253路線	186,236.4

### (4) 歩道除雪

町道湯本清水ヶ野線(L=1,213m)

町道川尻湯田線(L=800m)

町道湯本樺沢線及び町道湯田4号線(L=1,508m)

### (5) 公共施設の除雪

#### ① 学校等の除雪

湯田中学校

沢内中学校  
川尻小学校  
湯本小学校  
越中畑小学校  
貝沢小学校  
川舟小学校  
猿橋小学校  
第一小学校  
湯本保育園  
せんだん保育所  
新町保育所  
川舟保育所

② 駐車場除雪

役場(湯田庁舎、沢内庁舎)  
沢内病院  
村営住宅(川舟・猿橋・新町)  
志賀来スキー場  
湯田浄化センター  
沢内浄化センター  
北川舟浄化センター  
商工会館  
ミルキーセンター  
町営スキー場(レストハウス)  
砂ゆっこ  
穴ゆっこ  
ふれあいゆう星館  
銀河ホール  
老人憩いの家  
オアシス館  
川尻体育館  
湯田農業者トレーニングセンター  
沢内農業者トレーニングセンター  
火葬場  
悠々館  
各地区公民館(要請がある場合)  
消防屯所(常に雪を置かないように)  
防火タンク(常に雪を置かないように)

③ 簡易水道施設までの路線及び駐車場(要請があった場合)

平成19年度除雪体制

基地	機械名	台数	種別	路線番号	路線名	延長	種別	路線番号	路線名	延長	種別	路線番号	路線名	延長	種別	路線番号	路線名	延長
湯田	WA300-4 2119	13	第一種路線	171	下前小繋沢線	5,068.2	第二種路線	168	下前1号線	469.2	第二種路線	190	下左草2号線	486.0	第二種路線	214	湯之沢2号線	114.3
	TCM850-4 2625			172	下前桂子沢線	1,595.8		169	下前3号線	110.0		194	槻沢中道線	578.1		215	湯之沢3号線	445.0
	950FII 2868			192	湯田下左草線	2,836.3		170	下前4号線	242.1		195	槻沢碎石場線	401.4		216	湯之沢4号線	262.5
	HTR251 6991			193	湯本槻沢線	2,543.1		173	下前桂子沢枝線	420.6		198	湯田1号線	283.1		217	湯之沢5号線	136.5
	L19+NRT5S 60			196	槻沢湯田線	322.8		174	左草1号線	568.0		199	湯田2号線	95.7		226	間木野上の道線	354.0
	WA270+NRT5AJ 208			197	湯本清水ヶ野線	2,628.1		175	左草3号線	445.0		200	湯田3号線	97.8		227	間木野上の道枝線	68.2
	MG500-S 2915			201	湯田4号線	427.8		176	左草4号線	333.1		202	湯田5号線	80.2		公共施設	(仮称)下前分校線	121.8
	P-FW425M 454			207	湯本2号線	660.2		177	左草5号線	139.0		203	湯田住宅線	417.9		公共施設	(仮称)湯田浄化センター線	350.0
	P-FZ633AA 824			210	湯本5号線	44.2		179	左草7号線	206.0		206	湯本1号線	111.2		農道(湯)	下前農道	440.0
	KL-CYW81P3 1887			223	小繋沢湯田線	2,881.4		180	清水ヶ野榊沢線	2,456.7		208	湯本3号線	94.5		農道(湯)	長峰牧場管理道路	1,500.0
	ADG-HZ4YL 3115			林道(湯)	萱峠線	250.0		183	清水ヶ野1号線	1,077.8		209	湯本4号線	137.3		農道(湯)	農道湯田線	30.0
	MSR1244DK							186	清水ヶ野4号線	152.8		212	湯之沢長松線	550.0				
	HK131K 168							189	下左草1号線	1,026.8		213	湯之沢1号線	100.5				
	川尻 (大沓)			80ZA-K(80N3) 38	6	第一種路線		171	下前小繋沢線(早朝)	5,775.2		第二種路線	172	下前桂子沢線		300.0	第二種路線	249
L27J-3 729		171	下前小繋沢線(日中)	3,365.5			220	芦ヶ沢2号線	498.0	250	小坂1号線		115.8	273	上野々4号枝線	65.0		
NR655 105		172	下前桂子沢線	219.0			221	沢中柳沢線	100.0	251	小坂2号線		127.0	274	上野々5号線	102.1		
924+NRT5S 60		218	小繋沢桂子沢線	2,394.2			228	薬師温泉1号線	605.0	252	館役場前線		106.1	275	上野々住宅線	377.8		
ADG-HZ4YL 3476		223	小繋沢湯田線	2,881.4			229	薬師温泉2号線	158.0	259	向山1号線		335.6	276	上野々住宅枝線	131.8		
MSR1230DN		224	川尻湯田線	3,612.7			231	川尻住宅1号線	200.6	261	向山2号線		91.6	277	気象通報所線	243.5		
		234	川尻廻戸川線	500.0			232	川尻住宅2号線	158.8	262	役場前線		122.8	278	上野々中通線	205.4		
		253	館公民館線	86.2			233	川尻住宅3号線	55.0	263	館向山線		363.8	279	上野々小繋沢線	100.0		
		254	館保育所線	157.1			238	川尻斎苑線	156.0	266	川尻営林署線		46.5	280	松倉あやめ公園線	200.0		
		255	館学校線	55.1			241	錦秋湖グランド線	614.9	267	上野々1号線		224.8	281	小繋沢1号線	1,358.0		
		256	学校前1号線	232.2			244	館山の手線	229.4	268	上野々1号枝線		63.7	284	小繋沢5号線	176.6		
		257	学校前2号線	95.9			245	山の手枝線	149.5	269	上野々1号枝線		57.5					
		258	学校前3号線	60.3			246	館中通線	278.6	270	上野々2号線		812.9					
		265	川尻小繋沢線	1,559.9			248	館中央線	95.4	271	上野々3号線		46.1					
中村	WA300-2 1555	4	第一種路線	171	下前小繋沢線(日中)	2,409.7	第二種路線	287	大渡線	466.3	第二種路線	301	白木野停車場枝線	60.0	第二種路線	313	野々宿小又線	93.0
	TCM840+NRT5S 2021			289	大台野細内線	1,547.8		288	細内線	719.2		305	野々宿越中畑線	400.0		農道(湯)	越中畑農道	200.0
	HTR202-3 6372			290	中村柳沢線	3,295.9		294	白木野3号線	100.0		306	越中畑学校裏線	113.0				
	U-HTW12K改 1897			297	越中畑線	1,727.7		295	白木野4号線	50.0		307	越中畑学校裏枝線	54.0				
				301	白木野停車場線	1,004.3		299	越中畑1号線	306.3		310	野々宿3号線	55.2				
				309	野々宿1号線	664.7		300	越中畑2号線	319.4		312	野々宿4号線	159.6				
耳取	75B 1144	3	第一種路線	321	大石笹原線	4,664.8	第二種路線	324	耳取1号線	128.1	第二種路線	329	耳取6号線	102.0	第二種路線			
	TCM850-3 1873			331	丸子峠線	4,215.0		325	耳取2号線	154.6		330	大石停車場鉦山線	667.9				
	901B2 680			332	本内大荒沢線	1,500.0		326	耳取3号線	184.4		336	草井沢1号線	60.0				
	HTR252 8099							327	耳取4号線	253.6								
	ADG-HZ4YL 2824							328	耳取5号線	146.9								



## 別紙【5－7 車両管理】

- ・ 除雪機械の整備要領

機械の日常整備を完全に実施することにより、機械の衰損を防止することができる。また常に完全な状態を保つことにより、故障を事前に防止または最小限に留めることができる。

日常整備を大別すると、毎日整備・毎週整備・毎月整備に分けられ、それぞれメーカーの指定する点検整備を行わなければならない。

### (1) 毎日整備

#### A 運転前（15分）

- 1 外部の点検（油漏れ、水漏れ、ボルト等の緩み）
- 2 燃料タンクの油糧点検、補給
- 3 ラジエターの水量点検、補給
- 4 クランクケースの油糧、汚損状況の点検

その他作業点検要領による

#### B 運転中

- 1 負荷運転の前に始動後低速5分、中速5分の無負荷運転を必ず実施すること
- 2 排気色、音、ガス漏れ、水漏れ、加速状況、振動等の点検
- 3 各計器の示度の確認

#### C 運転終了後

- 1 外部の点検及び清掃
- 2 燃料タンクの燃料補給

### (2) 毎週整備（1～2時間としてアワーメータ30時間）

- 1 必要箇所への給油、給脂
- 2 エアクリーナー内部金網の洗浄、油交換、プレクリーナー内部の清掃
- 3 燃料フィルター、ハウジング内の沈殿物と水分の排出
- 4 潤滑油フィルター、ハウジング内の沈殿物と水分の排出
- 5 ファンベルトの張り点検
- 6 燃料タンク内の沈殿物と水分の排出
- 7 バッテリー液面及びターミナル点検、電気配線覆破損、断線結線ゆるみの有無
- 8 主クラッチ、ハウジング排油排水
- 9 足回り各部の破損、亀裂の点検

## ※燃料補給は、こまめに行うこと。

川尻石油 TEL 82-2346			
車種	型番	車番	燃料補給数
ドーザ	80ZA-K	38	13,000
ドーザ	L27J-3	729	6,000
ドーザ	75B	1144	1,000
ドーザ	TCM850-3	1873	6,000
ドーザ	901B2	680	500
ロータリ	NR-655	105	14,000
ロータリ	CAT924+NRT5S	60	9,000
ロータリ	HTR-252	8099	9,000
トラック	ADG-HZ4YL	2824	2,000
トラック	ADG-HZ4YL	3476	3,000
ハンドガイド	MSR1230DN	—	200
パトロールカー	パジェロQ	3106	1,000
ユニック	U-FK417KK	6218	2,000
雪上車	SM30D	23	100
ユンボ	YB351		600
借上げ重機			1,000
合 計			68,400

宮沢商店 湯本 TEL 84-2009			
車種	型番	車番	燃料補給数
ドーザ	WA300-4	2119	5,000
ドーザ	TCM850-4	2625	6,000
ドーザ	CAT950F II	2868	10,000
ロータリ	HTR-251	6991	9,000
ロータリ	L19+NRT5S	60	4,000
ロータリ	WA270+NRT5J	208	10,000
グレーダ	MG500	2915	600
トラック	P-FW425M	454	2,000
トラック	FZ633AA	824	1,000
トラック	KL-CYW81P3	1887	3,000
トラック	ADG-HZ4YL	3115	3,000
ハンドガイド	MSR1244DK	—	400
小型除雪車	HK131K	168	1,500
湯田車庫予備ドラム缶			1,700
合 計			57,200

## ※灯油

川尻石油 TEL 82-2346			
車種	型番	車番	燃料補給数
湯田基地			600
中村基地			600
川尻基地			500
耳取基地			400
柳沢公民館			200
合 計			2,300

宮沢商店 川尻 TEL 82-3168			
車種	型番	車番	燃料補給数
ドーザ	WA300-2	1555	6,000
ロータリ	TCM840+NRT5S	2021	4,000
ロータリ	HTR-202-3	6372	8,000
トラック	HTW12	1897	2,000
中村車庫予備ドラム缶			2,000
合 計			22,000

J A 西 和 賀 TEL 85-3332			
車種	型番	車番	燃料補給数
ドーザ	WA300-3	2118	5,000
ドーザ	L27-1	387	10,000
ドーザ	TCM850-1	1666	8,000
ドーザ	TCM850A-5	2968	10,000
ドーザ	L27-2	477	10,000
ドーザ	70ZV-2	1137	10,000
ロータリ	HTR-202-1	213	9,000
ロータリ	HTR-262	13	13,000
トラック	U-CZ520NN	3683	1,000
合 計			76,000

イ ズ ミ ヤ TEL 85-2232			
車種	型番	車番	燃料補給数
ドーザ	TCM850-2	1872	10,000
ドーザ	WA300-5	2243	10,000
ドーザ	L26	126	10,000
ロータリ	HTR-202-2	75	13,000
トラック	ADG-SZ4YL	2786	5,000
借上げ重機			1,000
合 計			49,000

佐々木燃料 TEL 85-2395			
車種	型番	車番	燃料補給数
ドーザ	WA300-1	1435	6,000
ドーザ	WA300-6	2834	8,000
合 計			14,000

※灯油			
J A 西 和 賀 TEL 85-3332		イ ズ ミ ヤ TEL 85-2232	
長瀬野基地			300
太田基地			600
新町基地			300
合 計			1,200

総量	単位:リットル
軽油・ガソリン等	286,600
上記のうち道路維持車輛	3,600
灯油	3,500

平成19年度季節期予報及び3ヶ月予報（12月～2月）

仙台管区气象台発表（平成19年11月22日発表）

＜東北地方の各月における気温の階級の確率（％）＞

〔気温〕	3ヶ月	30(低い)	40(平年並み)	30(高い)
	12月	40(低い)	30(平年並み)	30(高い)
	1月	30(低い)	40(平年並み)	30(高い)
	2月	30(低い)	30(平年並み)	40(高い)

＜東北日本海側の降水量の階級の確率（％）＞

〔降水量〕	3ヶ月	30(少ない)	40(平年並み)	30(多い)
	12月	30(少ない)	30(平年並み)	40(多い)
	1月	30(少ない)	40(平年並み)	30(多い)
	2月	30(少ない)	40(平年並み)	30(多い)

＜東北日本海側の降雪量の階級の確率（％）＞

〔降雪量〕	3ヶ月	30(少ない)	40(平年並み)	30(多い)
-------	-----	---------	----------	--------

12月： 東北日本海側は平年と同様に曇りや雪または雨の日が多く、東北太平洋側は平年同様に晴れの日が多い見込です。寒暖の変動が大きい見込です。  
平均気温は低い確率40％です。

1月： 東北日本海側では平年と同様に曇りや雪または雨の日が多く、東北太平洋側は平年同様に晴れの日が多い見込です。寒暖の変動が大きい見込です。

2月： 東北日本海側では平年と同様に曇りや雪または雨の日が多く、東北太平洋側は平年同様に晴れの日が多い見込です。

過去の積雪深の状況

年度	川尻観測所			太田観測所			初雪記録日 (川尻) 年 月 日
	年間最高積雪深		年間降雪 累計(cm)	年間最高積雪深		年間降雪 累計(cm)	
	年間最高積雪 深を記録した 年 月 日	積雪深 (cm)		年間最高積雪 深を記録した 年 月 日	積雪深 (cm)		
39	S40. 3. 7	283					
40	S41. 1. 30	218	1, 210				
41	S42. 2. 19	168	938				
42	S43. 2. 26	208	1, 107				
43	S44. 3. 13	140	853	S44. 2. 7	153	1, 031	
44	S45. 3. 24	200	1, 225	S45. 3. 21	296	1, 051	
45	S46. 2. 11	173	909	S46. 3. 12	182	951	
46	S47. 3. 2	107	636	S47. 3. 4	110	600	
47	S48. 3. 7	129	807	S48. 3. 9	138	746	
48	S49. 1. 27	368	1, 662	S49. 3. 13	278	1, 566	
49	S50. 2. 16	174	981	S50. 3. 1	198	1, 163	
50	S51. 1. 26	200	1, 019	S51. 1. 24	168	667	
51	S52. 2. 18	215	1, 177	S52. 2. 2	218	1, 157	
52	S53. 3. 15	200	987	S53. 3. 14 S53. 3. 15	204	850	S52. 11. 11
53	S54. 2. 20	86	498	S54. 2. 19	100	552	
54	S55. 2. 20	200	1, 172	S55. 2. 16	174	1, 046	
55	S56. 3. 17	185	1, 080	S56. 2. 12	218	1, 199	
56	S57. 2. 11	202	964	S57. 2. 11	200	1, 027	
57	S58. 2. 27	170	972	S58. 3. 19	154	944	
58	S59. 3. 1	252	1, 447	S59. 3. 1	291	1, 544	
59	S60. 2. 26	220	1, 204	S60. 2. 24	239	1, 204	S59. 10. 30
60	S61. 2. 17	220	1, 275	S61. 2. 26	250	1, 360	S60. 11. 13
61	S62. 2. 27	130	931	S62. 3. 3	166	1, 072	S61. 10. 17
62	S63. 2. 20	175	1, 072	S63. 3. 9	190	1, 102	S62. 11. 19
63	H1. 2. 24	95	599	H1. 2. 5	102	629	S63. 10. 23
元	H2. 1. 27	140	680	H2. 1. 27	143	644	H1. 11. 19
2	H3. 2. 7	150	831	H3. 2. 7	188	886	H2. 11. 10
3	H4. 2. 23	150	813	H4. 2. 23	186	820	H3. 11. 5
4	H5. 2. 26	146	895	H5. 2. 26	190	902	H4. 11. 1
5	H6. 2. 4	145	950	H6. 2. 21	164	865	H5. 11. 22
6	H7. 2. 21	155	886	H7. 2. 21	153	707	H6. 11. 14
7	H8. 2. 2	210	1, 149	H8. 2. 4	175	937	H7. 11. 2
8	H9. 2. 22	158	858	H9. 2. 22 H9. 2. 23	144	386	H8. 11. 15
9	H10. 3. 11	194	1, 200	H10. 2. 9 H10. 2. 10	140	379	H9. 10. 27
10	H11. 2. 15	218	1, 168	H11. 2. 15	190	445	H10. 11. 10
11	H12. 3. 11	194	1, 200	H12. 3. 12	160	447	H11. 11. 16
12	H13. 2. 17	178	1, 152	H13. 2. 4	156	438	H12. 11. 17
13	H14. 2. 12	160	941	H14. 2. 12	150	437	H13. 11. 13
14	H15. 2. 1	145	979	H15. 2. 1	145	979	H14. 10. 29
15	H16. 2. 18 H16. 3. 9	158	903	H16. 2. 18	158	907	H15. 11. 22
16	H17. 2. 28 H17. 3. 2	215	1, 293	H17. 3. 2	276	1, 737	H16. 11. 16
17	H18. 2. 13	213	1, 407	H18. 2. 13	261	1, 736	H17. 11. 9
18	H19. 3. 13 H19. 3. 14	90	702	H19. 2. 5	118	936	H18. 11. 12
19							H19. 11. 16
20							
21							

## 【事故から学ぶ安全作業10箇条】

### 第1条 人は、滑って転ぶと思え

機械前方、側方に人を接近させない。接近されたら作業一旦停止。

### 第2条 元から断とう動力源

運転位置から離れるとき、シャープピン交換時には、エンジンを切りましょう。

### 第3条 機械は熱いぞ噛みつくぞ

運転装置以外の部分に触れるときは、エンジンを切りましょう。

### 第4条 棒を使って、手を守ろう。

詰まりや雪の除去には、スコップを使いましょう。

### 第5条 自分も滑って転ぶと思え

雪は滑るもの、転倒しないよう心がけましょう。

### 第6条 賢くやろう除雪作業

できるだけ、効率の良い除雪をしましょう。

### 第7条 周囲に敵あり

機械周囲の状況を、常に頭に入れておくことを心がけましょう。

### 第8条 機械には、運動神経がないと思え

がけ、狭い、電線、道路には危険がいっぱい。

### 第9条 人も滑るし、機械も滑る

人も、車も急には止まらない。

### 第10条 機械には目がない、バックは怖いぞ

バックをする際には、運転手、助手とも確認を