

2. 和賀岳自然環境保全地域

指定年月日

昭和56年5月21日

面積

1,451ha (うち特別地区1,451ha / 野生動植物保護地区1,451ha)

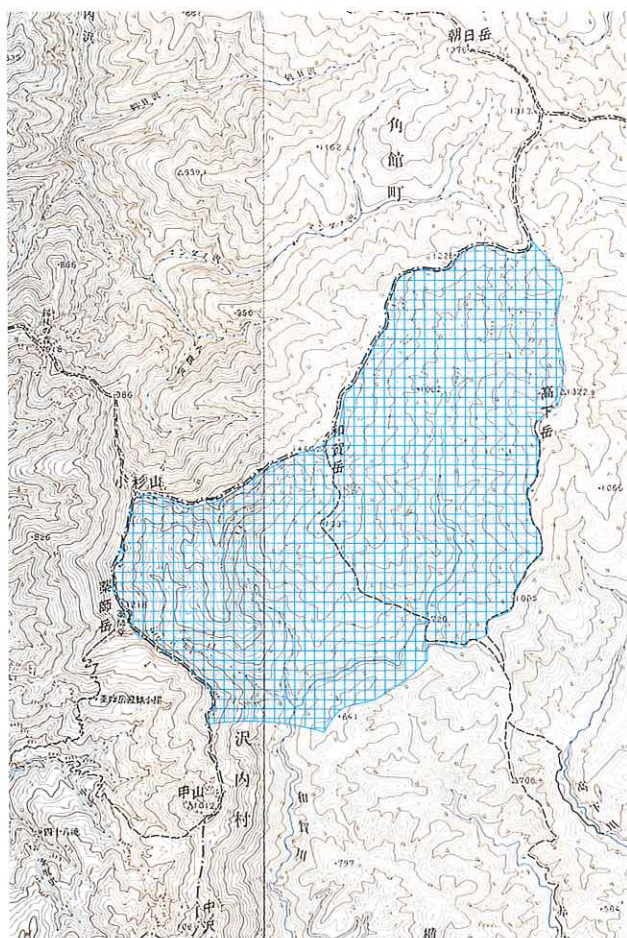
関係市町村


沢内村

◎地域の概要

この地域は、奥羽山脈に属する和賀山塊の核心部に位置し、ブナ原生林を主とする優れた天然林地帯であり、高山からブナ帯に至る植生の垂直分布をはっきり見ることができます。

また、この地域には、人為的影響をほとんど受けていない豊富な動物相がみられ、高山性鳥類やツキノワグマなどの哺乳類の良好な生息地となっており、高山蝶であるベニヒカゲの固体群密度も高く、貴重な地域です。



 野生動植物保護地区

