

西和賀町の給与・定員管理等について

1 総括

(1) 人件費の状況(普通会計決算)

区分	住民基本台帳人口 (20年度末)	歳出額 A	実質収支	人件費 B	人件費率 B/A	(参考) 19年度の人件費率
20年度	7,292	千円 6,510,496	千円 132,276	千円 1,175,561	% 18.1	% 18.8

(2) 職員給与費の状況(普通会計決算)

区分	職員数 A	給 与 費				一人当たり 給与費 B/A	(参考)類似団体平均 一人当たり給与費
		給料	職員手当	期末・勤勉手当	計 B		
20年度	人 136	千円 499,311	千円 61,681	千円 199,805	千円 760,797	千円 5,594	千円 6,037

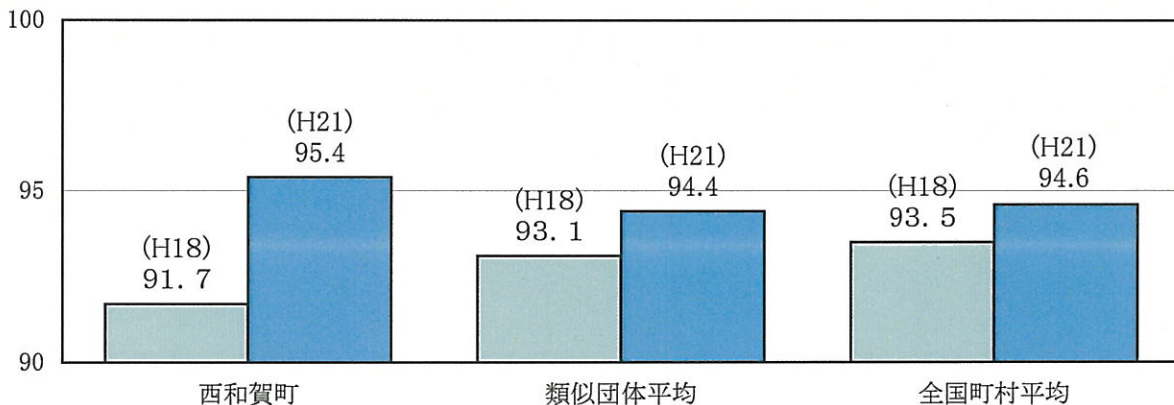
(注)1 職員手当には退職手当を含まない。

2 職員数は平成20年4月1日現在の人数である。

(3) 特記事項

平成17年11月合併

(4) ラスパイレス指数の状況(各年4月1日現在)



(注)1 ラスパイレス指数とは、国家公務員の給与水準を100とした場合の地方公務員の給与水準を示す指数である。

2 類似団体平均とは、人口規模、産業構造が類似している団体のラスパイレス指数を単純平均したものである。

2 職員の平均給与月額、初任給等の状況

(1) 職員の平均年齢、平均給料月額及び平均給与月額の状況(平成21年4月1日現在)

①一般行政職

区分	平均年齢	平均給料月額	平均給与月額	平均給与月額 (国ベース)
西和賀町	41.0 歳	312,200 円	347,008 円	335,123 円
岩手県	43.0 歳	338,788 円	400,074 円	370,526 円
国	41.5 歳	325,521 円	391,770 円	391,770 円
類似団体	43.7 歳	326,346 円	368,573 円	357,026 円

②技能労務職

区 分	公 務 員					民 間			参 考 A/B
	平均年齢	職員数	平均給料月額	平均給与月額 (A)	平均給与月額 (国ベース)	対応する民間 の類似職種	平均年齢	平均給与月額 (B)	
西和賀町	44.7 歳	17 人	271,400 円	284,282 円	283,347 円	—	—	—	—
うち運転手	46.5 歳	3 人	283,300 円	307,633 円	308,517 円	乗用車運転手	49.0 歳	327,800 円	
うち用務員	44.8 歳	6 人	266,800 円	273,467 円	273,842 円	用務員	54.5 歳	214,000 円	
うち学校給食員	42.7 歳	3 人	259,700 円	265,933 円	267,600 円	調理士	41.4 歳	219,100 円	
岩手県	47.3 歳	355 人	312,970 円	349,112 円	336,231 円	—	—	—	—
国	49.2 歳	4,429 人	285,548 円	322,737 円	322,737 円	—	—	—	—
類似団体	49.9 歳	6 人	301,975 円	322,621 円	318,043 円	—	—	—	—

区 分	参 考		
	年収ベース(試算値)の比較		
	公務員 (C)	民間 (D)	C/D
西和賀町	—	—	—
うち運転手	5,068,600 円	3,933,600 円	128.85
うち用務員	4,502,900 円	3,027,000 円	148.76
うち学校給食員	4,365,000 円	3,055,900 円	142.84

※民間データは、賃金構造基本統計調査において、公表されているデータを使用している。(平成18～20年の3ヶ年平均)

※民間データは、臨時職員も含まれた数値となっている。

※技能労務職の職種と民間の職種等の比較にあたり年齢、業務内容、雇用形態等の点において完全に一致しているものではない。

※年収ベースの「公務員(C)」及び「民間(D)」のデータは、それぞれ平均給与月額を12倍したものに、公務員においては前年度に支給された期末・勤勉手当、民間においては前年に支給された年間賞与の額を加えた試算値である。

③税務職

区 分	平均年齢	平均給料月額	平均給与月額	平均給与月額 (国ベース)
西和賀町	41.3 歳	305,200 円	348,267 円	326,633 円
岩手県	— 歳	— 円	— 円	— 円
国	42.6 歳	378,895 円	447,298 円	447,298 円
類似団体	41.6 歳	311,225 円	365,690 円	339,405 円

④福祉職

区 分	平均年齢	平均給料月額	平均給与月額	平均給与月額 (国ベース)
西和賀町	52.4 歳	371,900 円	385,477 円	380,403 円
岩手県	— 歳	— 円	— 円	— 円
国	39.6 歳	316,871 円	360,094 円	360,094 円
類似団体	44.3 歳	317,317 円	339,267 円	329,880 円

⑤薬剤師・医療技術職

区 分	平均年齢	平均給料月額	平均給与月額	平均給与月額 (国ベース)
西和賀町	46.7 歳	324,700 円	359,367 円	338,972 円
岩手県	— 歳	— 円	— 円	— 円
国	41.5 歳	302,446 円	352,977 円	352,977 円
類似団体	— 歳	— 円	— 円	— 円

⑥看護・保健職

区 分	平均年齢	平均給料月額	平均給与月額	平均給与月額 (国ベース)
西和賀町	37.8 歳	292,200 円	329,400 円	303,041 円
岩手県	— 歳	— 円	— 円	— 円
国	37.6 歳	280,303 円	318,665 円	318,665 円
類似団体	41.7 歳	306,909 円	342,259 円	320,634 円

(注)1 「平均給料月額」とは、平成21年4月1日現在における各職種ごとの職員の基本給の平均である。

2 「平均給与月額」とは、給料月額と毎月支払われる扶養手当、地域手当、住居手当、時間外勤務手当などのすべての諸手当の額を合計したものであり、地方公務員給与実態調査において明らかにされているものである。また、「平均給与月額(国ベース)」は、国家公務員の平均給与月額には時間外勤務手当、特殊勤務手当等の手当が含まれていないことから、比較のため国家公務員と同じベースで再計算したものである。

(2) 職員の初任給の状況(平成21年4月1日現在)

区 分		西和賀町	岩手県	国
一般行政職	大学 卒	172,200 円	172,200 円	172,200 円
	高校 卒	140,100 円	140,100 円	140,100 円
技能労務職	高校 卒	137,200 円	137,200 円	—
	中学 卒	— 円	— 円	—

(3) 職員の経験年数別・学歴別平均給料月額の状況(平成21年4月1日現在)

区 分		経験年数9～10年	経験年数14～15年	経験年数21～22年
一般行政職	大学 卒	242,257 円	289,400 円	367,150 円
	高校 卒	210,400 円	257,033 円	329,500 円
技能労務職	高校 卒	— 円	— 円	272,225 円
	中学 卒	— 円	— 円	— 円

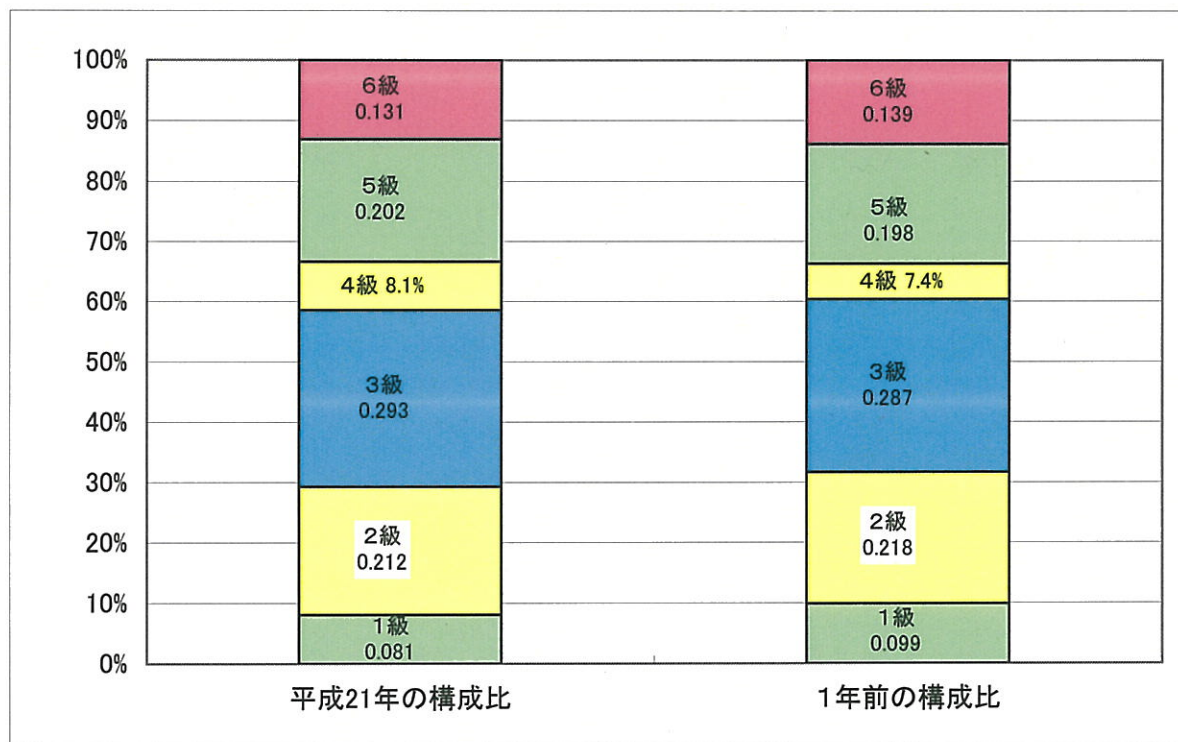
3 一般行政職の級別職員数等の状況

(1) 一般行政職の級別職員数の状況(平成21年4月1日現在)

区分	標準的な職務内容	職員数	構成比
6級	(1) 参事の職務 (2) 課長の職務 (3) 主幹の職務 (4) 職務の内容、責任の程度が前3号と同等と認められる職務	13人	13.1%
5級	(1) 課長補佐の職務 (2) 副主幹の職務 (3) 職務の内容、責任の程度が前2号と同等と認められる職務	20人	20.2%
4級	(1) 主査の職務 (2) 職務の内容、責任の程度が前号と同等と認められる職務	8人	8.1%
3級	(1) 困難な業務を処理する主任の職務 (2) 職務の内容、責任の程度が前号と同等と認められる職務	29人	29.3%
2級	(1) 主任の職務(3級に掲げられた主任を除く。) (2) 特に高度の知識又は経験を必要とする業務を行う職務	21人	21.2%
1級	定形的な業務を行う職務	8人	8.1%

(注)1 西和賀町の給与条例に基づく給料表の級区分による職員数である。

2 標準的な職務内容とは、それぞれの級に該当する代表的な職務である。



(2) 昇給への勤務成績の反映状況

1年間の勤務状況を所属長等が評価(内申方式)しておりますが、昇給区分に差は設けていません。

4 職員の手当の状況

(1) 期末手当・勤勉手当

西和賀町	岩手県	国
1人当たり平均支給額(20年度) 1,467 千円	1人当たり平均支給額(20年度) 1,782 千円	—
(20年度支給割合) 期末手当 3.0 月分 勤勉手当 1.50 月分 (1.6)月分 (0.75)月分	(20年度支給割合) 期末手当 3.0 月分 勤勉手当 1.50 月分 (1.6)月分 (0.75)月分	(20年度支給割合) 期末手当 3.0 月分 勤勉手当 1.50 月分 (1.6)月分 (0.75)月分
(加算措置の状況) 職制上の段階、職務の級等による加算措置 役職加算 5～10%	(加算措置の状況) 職制上の段階、職務の級等による加算措置 役職加算 5～20% 管理職加算 15～25%	(加算措置の状況) 職制上の段階、職務の級等による加算措置 役職加算 5～20% 管理職加算 10～25%

(注) ()内は、再任用職員に係る支給割合である。

【参考】勤勉手当への勤務実績の反映状況(一般行政職)

基準日(6月1日、12月1日)以前の6ヶ月以内の期間の勤務状況を所属長が評価(内申方式)し、成績率を4区分の中から決定しています。

(2) 退職手当(平成21年4月1日現在)

西和賀町			国		
(支給率)	自己都合	勸奨・定年	(支給率)	自己都合	勸奨・定年
勤続20年	23.50 月分	30.55 月分	勤続20年	23.50 月分	30.55 月分
勤続25年	33.50 月分	41.34 月分	勤続25年	33.50 月分	41.34 月分
勤続35年	47.50 月分	59.28 月分	勤続35年	47.50 月分	59.28 月分
最高限度額	59.28 月分	59.28 月分	最高限度額	59.28 月分	59.28 月分
その他の加算措置	定年前早期退職特別措置 (2%～20%加算)		その他の加算措置	定年前早期退職特別措置 (2%～20%加算)	
(退職時特別昇給)	勸奨退職の場合 0～8号)				
1人当たり平均支給額	3,363 千円	27,554 千円			

(注) 1 退職手当の1人当たり平均支給額は、20年度に退職した職員に支給された平均額である。

2 国数値は、平成21年4月1日現在である。

(3) 地域手当

(平成21年4月1日現在)

支給実績(20年度決算)		2,589 千円	
支給職員1人当たり平均支給年額(20年度決算)		862,908 円	
支給対象地域	支給率	支給対象職員数	国の制度(支給率)
医師及び歯科医師	12 %	3 人	12 %
西和賀町	0 %	186 人	0 %

(22年度の制度完成時)

支給対象地域	支給率	国の制度(支給率)
医師及び歯科医師	15 %	15 %
西和賀町	0 %	0 %

(4) 特殊勤務手当(平成21年4月1日現在)

支給実績(20年度決算)		23,428 千円	
支給職員1人当たり平均支給年額(20年度決算)		755,742 円	
職員全体に占める手当支給職員の割合(20年度)		16.7 %	
手当の種類(手当数)		13	
手当の名称	主な支給対象職員	主な支給対象業務	左記職員に対する支給単価
行旅死病人措置手当		行旅死病人の収容その他の措置	1件につき700円、1時間以内の場合は500円
死体処置手当		患者の死体の処置	1体につき600円以内
手術手当		手術の介助	1回につき1,000円以内
麻薬管理者手当		麻薬の管理	1月5,000円
医師特別手当	病院等に勤務する医師		病院長4級 580,000円 病院長3級 550,000円 副院長4級 540,000円 副院長3級 400,000円 医 長 250,000円 主任医師 200,000円 その他の医師 155,000円
夜間看護等手当	病院等に勤務する助産師、看護師、准看護師	深夜(午後10時から翌朝5時前)に勤務した場合	勤務1回につき 全勤務が深夜の時6,800円 4時間以上の時 3,300円 2時間～4時間の時2,900円 2時間未満の時 2,000円
放射線取扱手当	病院等に勤務する放射線技師		1月15,000円
病理細菌取扱手当	病院等に勤務する検査技師		1月15,000円
薬学研究手当	病院等に勤務する薬剤師		1月12,000円
歯科衛生士手当	病院等に勤務する歯科衛生士		1月12,000円
歯科技工士手当	病院等に勤務する歯科技工士		1月12,000円
理学療法士手当	病院等に勤務する理学療法士		1月12,000円
作業療法士手当	病院等に勤務する作業療法士		1月12,000円

※保育士手当については、平成19年3月31日をもって廃止

(5) 時間外勤務手当

支給実績(20年度決算)	19,245 千円
支給職員1人当たり平均支給年額(20年度決算)	136,489 千円
支給実績(19年度決算)	38,619 千円
支給職員1人当たり平均支給年額(19年度決算)	260,936 千円

(6) その他の手当(平成21年4月1日現在)

手 当 名	内容及び支給単価	国の制度との異同	国の制度と異なる内容	支給実績 (20年度決算)		支給職員1人当たり	
						平均支給年額	
						(20年度決算)	
扶養手当	①配偶者 13,500円 ②配偶者以外 2人まで1人につき6,000円(配偶者が扶養者でない場合1人6,500円、配偶者がいない場合1人11,000円)、3人以上は1人につき5,000円	同		19,001	千円	243,603	円
住居手当	①月額12,000円を超える家賃を支払っている職員に、負担している家賃に応じ最高27,000円まで支給 ②自宅3,000円(新築5年以内)	異	国 自宅2,500円(新築5年以内)	3,552	千円	154,435	円
初任給調整手当	医師に採用された職員に支給 月額306,900円以内	同		6,867	千円	2,288,667	円
単身赴任手当	公署を異にする異動等により転居し配偶者と別居することとなり転居前の住居からの通勤距離が60km以上の職員に支給 月額23,000円 100kmを超える場合加算あり	同		831	千円	277,000	円
通勤手当	①交通機関(電車・バスなど)の利用者に50,000円を限度に支給 ②交通用具(自動車等)利用者(通勤距離2km以上の場合)距離に応じ2,000円～24,500円	同		13,231	千円	87,046	円
管理職手当	①病院長、副院長、医長48,200円 ②課長、局長、主幹28,500円 ③看護師長、保健師長28,500円 ④科長25,100円 経過措置期間中	異	支給額	9,772	千円	407,167	円
管理職特別勤務手当	管理職の職員が週休日等に勤務した場合に支給 1回4,000円	異	支給額	0	千円	0	円
休日勤務手当	休日等に勤務した場合に勤務時間当たりの給与額に135/100を乗じた額を支給	異	勤務時間当たりの給与額の積算方法	1,172	千円	33,486	円
宿日直手当	宿日直勤務を命ぜられた職員に支給 1回:病院、診療所に勤務する医師は20,000円 病院、診療所に勤務する医師以外は5,500円 その他の職員は4,200円	異	支給額	7,544	千円	70,505	円
寒冷地手当	①扶養親族のある世帯主17,800円 ②その他の世帯主 10,200円 ③その他 7,360円	異	西和賀町は4級地のみ	10,873	千円	59,095	円

5 特別職の報酬等の状況(平成21年4月1日現在)

区分		給 料	月 額	等
給 料	市区町村長	639,000 円 ()	(参考)類似団体における最高/最低額 811,000 円 / 321,000 円	
	副 町 長	533,000 円 ()	673,000 円 / 363,000 円	
	収 入 役	— 円 ()	円 / 円	
報 酬	議 長	243,000 円 ()	364,000 円 / 220,000 円	
	副 議 長	196,000 円 ()	285,000 円 / 162,900 円	
	議 員	181,000 円 ()	263,000 円 / 135,800 円	
期 末 手 当	市区町村長 副 町 長 収 入 役	(20年度支給割合) 3.0 月分		
	議 長 副 議 長 議 員	(20年度支給割合) 3.0 月分		
退 職 手 当	市区町村長	(算定方式) 給料月額×42.5/100×在職月数	(1期の手当額) 13,035,600 円	(支給時期) 任期毎
	副 町 長	給料月額×24.5/100×在職月数	6,268,080 円	任期毎
	収 入 役			任期毎
	備 考			

(注) 1 給料及び報酬の()内は、減額措置を行う前の金額である。

- 2 退職手当の「1期の手当額」は、4月1日現在の給料月額及び支給率に基づき、1期(4年=48月)勤めた場合における退職手当の見込額である。

6 職員数の状況

(1) 部門別職員数の状況と主な増減理由

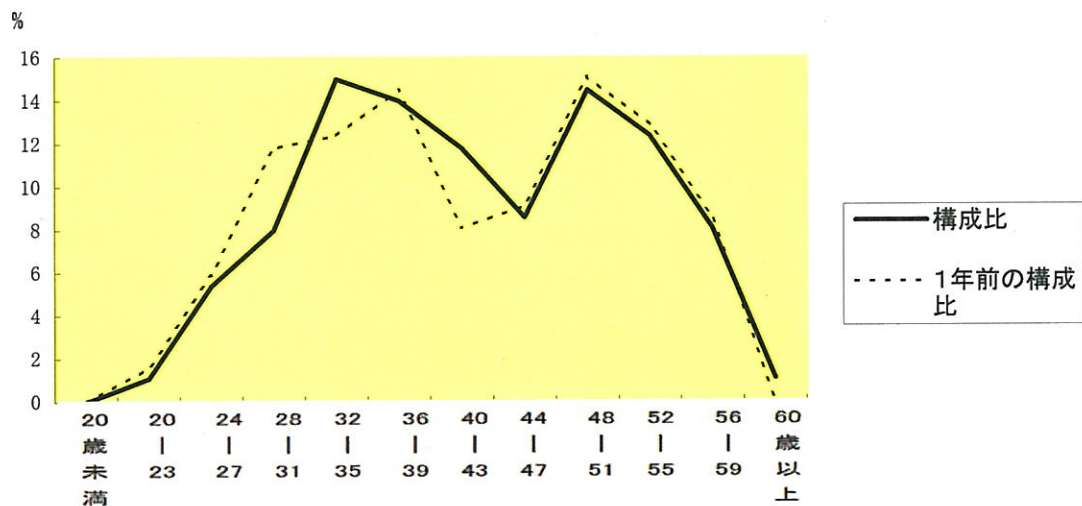
(各年4月1日現在)

分 区 部 門	職 員 数		対前年 増減数	主 な 増 減 理 由	
	平成20年	平成21年			
普通会計部門	議会	3	3	0	
	総務	30	30	0	
	税務	8	8	0	
	労働	0	0	0	
	農林水産	16	14	△ 2	欠員不補充
	商工	7	8	1	商工スタッフ充実
	土木	7	7	0	
	民生	29	29	0	
	衛生	9	8	△ 1	欠員不補充及び調整
	計	109	107	△ 2	<参考> 人口1,000人当たり職員数 14.67 人 (類似団体の人口1,000人当たり職員数 11.93 人)
教育部門	28	28	0	欠員不補充	
小 計	137	135	△ 2	<参考> 人口1,000人当たり職員数 18.51 人 (類似団体の人口1,000人当たり職員数 14.67 人)	
公営 企業計 等部 門	病院	39	44	5	医療スタッフ充実
	水道	3	2	△ 1	施工工事量の減
	下水道	2	2	0	
	その他	4	4	0	
	小 計	48	52	4	
合 計	185 [203]	187 [203]	2 [0]	<参考> 人口1,000人当たり職員数 27.84 人	

(注) 1 職員数は一般職に属する職員数である。

2 []内は、条例定数の合計である。

(2) 年齢別職員構成の状況(平成21年4月1日現在)



区 分	20歳 未満	20歳 ～ 23歳	24歳 ～ 27歳	28歳 ～ 31歳	32歳 ～ 35歳	36歳 ～ 39歳	40歳 ～ 43歳	44歳 ～ 47歳	48歳 ～ 51歳	52歳 ～ 55歳	56歳 ～ 59歳	60歳 以上	計
職員数	0 人	2 人	10 人	15 人	28 人	26 人	22 人	16 人	27 人	23 人	15 人	2 人	186 人

(3) 定員管理の数値目標及び進捗状況

①平成18年4月1日～平成22年4月1日における定員管理の数値目標

平成18年4月1日 職員数	平成22年4月1日 職員数	純減数	純減率
203 人	193 人	10 人	4.9 %

(注) 職員数には外国人英語講師を含めている。

(参考) 西和賀町行政改革大綱における定員管理の数値目標(数・率)

計画期間		数値目標
始期	終期	
平成18年4月1日	平成23年3月31日	14人(6.9%減)

②定員管理の数値目標の年次別進捗状況(実績)の概要

(各年4月1日現在)

分部門	区	計画期間					18年～21年 計	(参考) 数値目標
		18年 計画始期	19年 1年目	20年 2年目	21年 3年目	22年 4年目		
一般行政	職員数	117	114	109	107		—	108
	増減		▲3	▲5	▲2		▲10 (111.1%)	▲9
教育	職員数	30	29	28	28		—	28
	増減		▲1	▲1	0		▲2 (100.0%)	▲2
公営企業 等会計	職員数	56	48	48	52		—	57
	増減		▲8	0	4		▲4 (▲400%)	1
計	職員数	203	191	185	187		—	193
	増減		▲12	▲6	2		▲16 (160.0%)	▲10

(注)1 計画期間は、17年～22年の5年間である。

2 (%)内の数値は、数値目標に対する進捗率を示す。

3 増減は、各年の欄にあつては対前年比の職員増減数を、計の欄にあつては計画1年目以降現年までの職員増減数の累計を示す。