

西和賀町の給与・定員管理等について

1 総括

(1) 人件費の状況（普通会計決算）

区分	住民基本台帳人口 (16年度末)	歳出額 A	実質収支	人件費 B	人件費率 B / A	(参考) 15年度の人件費率
16年度	人	千円	千円	千円	%	%
	-	-	-	-	-	-

(2) 職員給与費の状況（普通会計予算）

区分	職員数 A	給 与 費				一人当たり給与費 B / A
		給 料	職員手当	期末・勤勉手当	計 B	
17年度	-	-	-	-	-	-

- (注) 1 職員手当には退職手当を含まない。
2 給与費は当初予算に計上された額である。

(3) 特記事項

平成17年11月1日合併

2 職員の平均給与月額、初任給等の状況

(1) 職員の平均年齢、平均給料月額及び平均給与月額の状況（平成17年11月1日現在）

一般行政職

区 分	平均年齢	平均給料月額	平均給与月額
西和賀町	歳 38.9	円 297,220	円 357,413 円 320,495
国	歳 40.3	円 329,728	円 382,092
類似 団 体	歳 42.8	円 330,105	円 370,052 円 362,692

技能労務職

区 分	平均年齢	平均給料月額	平均給与月額
西和賀町	歳 42.1	円 245,025	円 269,103 円 256,869
国	歳 48.1	円 285,008	円 316,350
類似団体	歳 47.4	円 282,280	円 306,371 円 297,846
民間事業者平均	歳 -	-	円 -

- (注) 1 「平均給料月額」とは、平成17年11月1日現在における各職種ごとの職員の基本給の平均である。
2 「平均給与月額」とは、給料月額と毎月支払われる扶養手当、調整手当、住居手当、時間外勤務手当などの諸手当の合計したものである。このうち、上段はこれら全ての諸手当込みのものであり、地方公務員給与実態調査において明らかになっているものである。また、下段は国家公務員の平均給与月額には時間外勤務手当、特殊勤務手当等の手当が含まれないことから、比較のため国家公務員と同じベースで再計算したものである。
3 国及び類似団体の数値は平成17年4月1日現在である。

(2) 職員の初任給の状況（平成17年11月1日現在）

区分	西和賀町		国		
	初任給	2年後の給料	初任給	2年後の給料	
一般行政職	大学卒	160,200 円	184,400 円	170,700 円	184,400 円
	高校卒	138,800 円	148,500 円	138,800 円	148,500 円
技能労務職	高校卒	136,000 円	145,500 円	-	-
	中学卒	- 円	- 円	-	-

(3) 職員の経験年数別・学歴別平均給料月額状況（平成17年11月1日現在）

区分	経験年数9年	経験年数14～15年	経験年数19～20年	
一般行政職	大学卒	244,900 円	297,450 円	378,550 円
	高校卒	198,620 円	247,825 円	308,600 円
技能労務職	高校卒	- 円	219,900 円	234,300 円
	中学卒	- 円	- 円	- 円

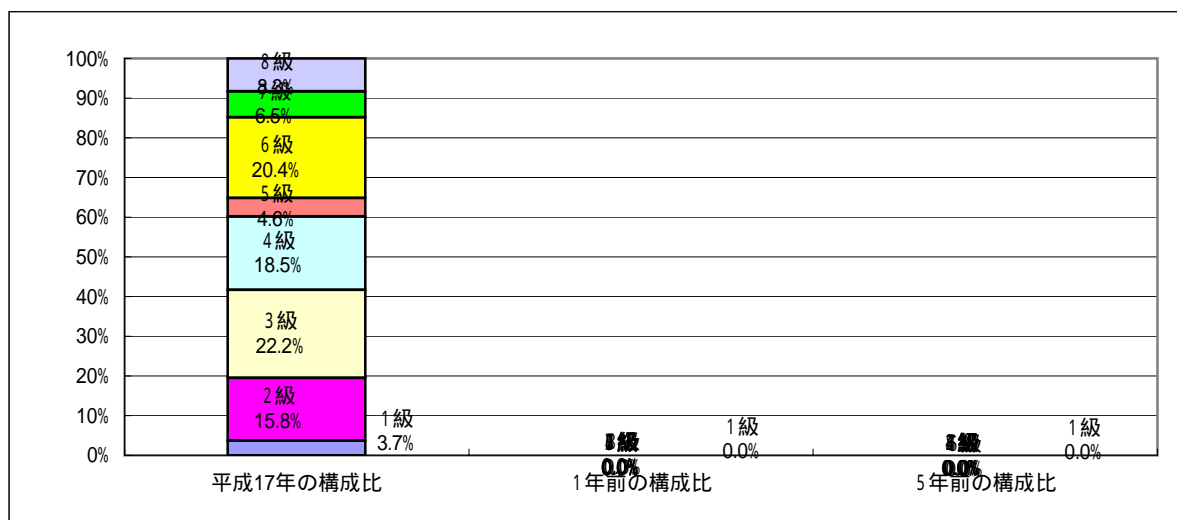
3 一般行政職の級別職員数等の状況

(1) 一般行政職の級別職員数の状況（平成17年11月1日現在）

区分	標準的な職務内容	職員数	構成比
8 級	(1) 高度の知識経験に基づき重要な業務を処理する課長の職務 (2) 職務の内容、責任の程度が前号と同等と認められる職務	9 人	8.3 %
7 級	(1) 課長の職務 (2) 主幹の職務 (3) 職務の内容、責任の程度が前2号と同等と認められる職務	7 人	6.5 %
6 級	(1) 課長補佐の職務 (2) 副主幹の職務 (3) 職務の内容、責任の程度が前2号と同等と認められる職務	22 人	20.4 %
5 級	(1) 主査の職務 (2) 職務の内容、責任の程度が前号と同等と認められる職務	5 人	4.6 %
4 級	(1) 困難な業務を処理する主任の職務 (2) 職務の内容、責任の程度が前号と同等と認められる職務	20 人	18.5 %
3 級	(1) 主任の職務(4級に掲げられた主任を除く。) (2) 特に高度の知識又は経験を必要とする業務を行う職務	24 人	22.2 %
2 級	相当程度の知識又は経験を必要とする業務を行う職務	17 人	15.8 %
1 級	定形的な業務を行う職務	4 人	3.7 %

(注) 1 西和賀町の給与条例に基づく給料表の級区分による職員数である。

2 標準的な職務内容とは、それぞれの級に該当する代表的な職務である。



(2) 昇給期間短縮の状況

区 分		全 職 種
16年度	職 員 数 A	人 -
	普通昇給機関(12~24月)を 短縮して昇給した職員数 B	人 -
	比 率 B / A	% -
15年度	職 員 数 A	人 -
	普通昇給機関(12~24月)を 短縮して昇給した職員数 B	人 -
	比 率 B / A	% -

4 職員の手当の状況

(1) 期末手当・勤勉手当

西和賀町		国	
1人当たり平均支給額(16年度)		-	
-		-	
千円			
(16年度支給割合)		(16年度支給割合)	
期末手当	勤勉手当	期末手当	勤勉手当
- 月分	- 月分	3.00 月分	1.40 月分
(-) 月分	(-) 月分	(1.60) 月分	(0.70) 月分
(加算措置の状況)		(加算措置の状況)	
職制上の段階、職務の級等による加算措置		職制上の段階、職務の級等による加算措置	

(注) 1 ()内は、再任用職員に係る支給割合である。

2 国数値は、平成17年4月1日現在である。

(2) 退職手当(平成17年11月1日現在)

西和賀町			国		
(支給率)	自己都合	勸奨・定年	(支給率)	自己都合	勸奨・定年
勤続20年	21.00 月分	27.30 月分	勤続20年	21.00 月分	27.30 月分
勤続25年	33.75 月分	42.12 月分	勤続25年	33.75 月分	42.12 月分
勤続35年	47.50 月分	59.28 月分	勤続35年	47.50 月分	59.28 月分
最高限度額	59.28 月分	59.28 月分	最高限度額	59.28 月分	59.28 月分
その他の加算措置	定年前早期退職特別措置 (2%~20%加算)		その他の加算措置	定年前早期退職特別措置 (2%~20%加算)	
(退職時特別昇給)	勸奨退職の場合2~3号)				
1人当たり平均支給額	- 千円	- 千円			

(注) 1 退職手当の1人当たり平均支給額は、前年度に退職した全職種に係る職員に支給された平均額である。

2 国数値は、平成17年4月1日現在である。

(3) 調整手当(平成17年11月1日現在)

支給実績(16年度決算)		-		千円
支給職員1人当たり平均支給年額(16年度決算)		-		円
支給対象地域	支給率	支給対象職員数	国の制度(支給率)	
	%	人	%	
	%	人	%	

(4) 特殊勤務手当 (平成17年11月1日現在)

支給実績(16年度決算)	-	千円
支給職員1人当たり平均支給年額(16年度決算)	-	円
職員全体に占める手当支給職員の割合(16年度)	-	%
手当の種類(手当数)	2	
手当の名称	主な支給対象職員	主な支給対象業務
行旅死病人措置手当		行旅死病人の収容その他の措置
保育士手当	保育所に勤務する保育士	
		左記職員に対する支給単価 1件につき700円、1時間以内の場合は500円 月額10,000円 (平成19年3月31日まで)

(5) 時間外勤務手当

支給実績(16年度決算)	-	千円
支給職員1人当たり平均支給年額(16年度決算)	-	千円
支給実績(15年度決算)	-	千円
支給職員1人当たり平均支給年額(15年度決算)	-	千円

(6) その他の手当 (平成17年11月1日現在)

手当名	内容及び支給単価	国の制度との異同	国の制度と異なる内容	支給実績(16年度決算)	支給職員1人当たり平均支給年額(16年度決算)
扶養手当	配偶者 13,500円 配偶者以外2人まで1人につき6,000円(配偶者が扶養者でない場合1人6,500円、配偶者がいない場合1人11,000円)、3人以上は1人につき5,000円	同		- 千円	- 円
住居手当	月額12,000円を超える家賃を支払っている職員に、負担している家賃に応じ最高27,000円まで支給 自宅3,000円(新築5年以内)	異	国 自宅2,500円(新築5年以内)	- 千円	- 円
通勤手当	交通機関(電車・バスなど)の利用者に50,000円を限度に支給 交通用具(自動車等)利用者(通勤距離2km以上の場合)距離に応じ2,000円~24,500円	同		- 千円	- 円
管理職手当	課長、局長 7% 主幹 7% 保健師長 7%	異		- 千円	- 円
休日勤務手当	休日等に勤務した場合に勤務時間当たりの給与額に135/100を乗じた額を支給	異	勤務時間当たりの給与額の積算方法	- 千円	- 円
寒冷地手当	扶養親族のある世帯主 17,800円 その他の世帯主 10,200円 その他 7,360円	異	西和賀町は4級地のみ	- 千円	- 円

5 特別職の報酬等の状況（平成17年11月1日現在）

区 分		給 料 月 額 等			
給 料	市 区 町 村 長	663,000	円	(参考)類似団体における最高 / 最低額	
	助 役	553,000	円	800,000	円 / 563,500 円
	収 入 役	528,000	円	650,000	円 / 476,900 円
報 酬	議 長	250,000	円	600,000	円 / 447,700 円
	副 議 長	202,000	円	364,000	円 / 230,000 円
	議 員	186,000	円	285,000	円 / 182,000 円
期 末 手 当	市 区 町 村 長	(16年度支給割合)			
	助 役	-	円	月分	
退 職 手 当	議 長	(16年度支給割合)			
	副 議 長	-	円	月分	
退 職 手 当	市 区 町 村 長	(算定方式)		(支給時期)	
	助 役	給料月額 × 42.5 / 100 × 在職月数		任期毎	
	収 入 役	給料月額 × 24.5 / 100 × 在職月数		任期毎	

(注) 類似団体は、平成17年4月1日現在である。

6 職員数の状況

(1) 部門別職員数の状況と主な増減理由

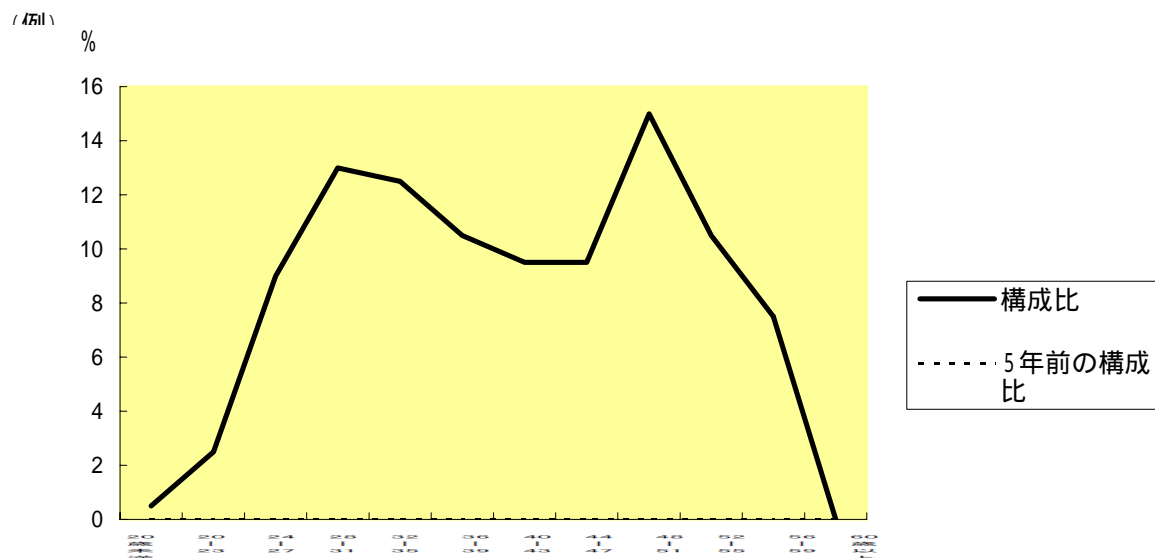
(平成17年11月1日現在)

部 門	区 分	職 員 数		対前年 増減数	主 な 増 減 理 由
		平成17年	平成 - 年		
一 般 行 政 部 門	議 会	3			
	総 務	36			
	税 務	6			
	労 働				
	農 林 水 産	13			
	商 工	6			
	土 木	9			
	民 生	28			
	衛 生	14			
	小 計	115			
特 行 政 部 別 門	教 育	30			
	小 計	30			
公 営 企 会 業 計 等 部 門	病 院	41			
	水 道	3			
	下 水 道	4			
	そ の 他	7			
	小 計	55			
合 計		200			
		[203]	[]	[]	

(注) 1 職員数は一般職に属する職員数である。

2 []内は、条例定数の合計である。

(2) 年齢別職員構成の状況（平成17年11月1日現在）



区分	20歳未満	20歳～23歳	24歳～27歳	28歳～31歳	32歳～35歳	36歳～39歳	40歳～43歳	44歳～47歳	48歳～51歳	52歳～55歳	56歳～59歳	60歳以上	計
職員数	1人	5人	18人	26人	25人	21人	19人	19人	30人	21人	15人	0人	200人

(3) 定員適正化計画の数値目標及び進捗状況

定員適正化目標（数・率）

計画期間		数値目標
始期	終期	
-	-	-

平成22年4月1日現在における定員の数値目標

-

7 公営企業職員の状況

(1) 病院事業

職員給与費の状況

ア 決算

区分	総費用 A	純損益又は 実質収支	職員給与費 B	総費用に占める 職員給与費比率 B / A	(参考) 15年度の総費用に占 める職員給与費比率
16年度	千円 -	千円 -	千円 -	% -	% -

イ 予算

区分	職員数 A	給 与 費				一人当たり給与費 B / A
		給 料	職員手当	期末・勤勉手当	計 B	
17年度	-	-	-	-	-	-

(注) 1 職員手当には退職手当を含まない。

2 給与費は当初予算に計上された額である。

ウ 特記事項

平成17年11月1日合併

職員の基本給、平均月収額及び平均年齢の状況（平成17年11月1日現在）

ア 医師

区 分	平均年齢	基 本 給	平均月収額
西和賀町	45.0 歳	557,703 円	- 円
団体平均	42.0 歳	563,267 円	1,257,884 円
事業者	- 歳		- 円

イ 看護師

区 分	平均年齢	基 本 給	平均月収額
西和賀町	40.5 歳	313,617 円	- 円
団体平均	36.5 歳	296,892 円	480,376 円
事業者	- 歳		- 円

ウ 事務職

区 分	平均年齢	基 本 給	平均月収額
西和賀町	49.6 歳	350,480 円	- 円
団体平均	43.7 歳	358,266 円	554,443 円
事業者	- 歳		- 円

(注) 団体平均は、平成17年4月1日現在

職員の手当の状況

ア 期末手当・勤勉手当

西 和 賀 町		市町村平均	
1人当たり平均支給額(16年度)		1人当たり平均支給額(16年度)	
-		1,546,509	
千円		千円	
(16年度支給割合)		(年度支給割合)	
期末手当	勤勉手当	期末手当	勤勉手当
- 月分	- 月分	月分	月分
(-) 月分	(-) 月分	() 月分	() 月分
(加算措置の状況)		(加算措置の状況)	
職制上の段階、職務の級等による加算措置		職制上の段階、職務の級等による加算措置	

(注) ()内は、再任用職員に係る支給割合である。

イ 退職手当(平成17年11月1日現在)

西 和 賀 町			市町村平均		
(支給率)	自己都合	勸奨・定年	(支給率)	自己都合	勸奨・定年
勤続20年	21.00 月分	27.30 月分	勤続20年	月分	月分
勤続25年	33.75 月分	42.12 月分	勤続25年	月分	月分
勤続35年	47.50 月分	59.28 月分	勤続35年	月分	月分
最高限度額	59.28 月分	59.28 月分	最高限度額	月分	月分
その他の加算措置	定年前早期退職特別措置 (2%~20%加算)		その他の加算措置	(退職時特別昇給)	
(退職時特別昇給	勸奨退職の場合2~3号)				
1人当たり平均支給額	千円	千円	1人当たり平均支給額	千円	千円

(注) 退職手当の1人当たり平均支給額は、前年度に退職した全職種に係る職員に支給された平均額である。

ウ 調整手当(平成17年11月1日現在)

支給実績(16年度決算)		-		千円
支給職員1人当たり平均支給年額(16年度決算)		-		円
支給対象地域	支給率	支給対象職員数	一般行政職の制度(支給率)	
	%	人	%	
	%	人	%	

工 特殊勤務手当（平成17年11月1日現在）

支給実績(16年度決算)		-	千円
支給職員1人当たり平均支給年額(16年度決算)		-	円
職員全体に占める手当支給職員の割合(16年度)		-	%
手当の種類(手当数)			
手当の名称	主な支給対象職員	主な支給対象業務	左記職員に対する支給単価
死体処置手当		患者の死体の処置	1体につき600円以内
手術手当		手術の介助	1回につき1,000円以内
麻薬管理者手当		麻薬の管理	1月5,000円
医師特別手当	病院等に勤務する医師		病院長 305,000円 その他の医師 155,000円
夜間看護等手当	病院等に勤務する 助産師、看護師、准看護師	深夜(午後10時から翌朝 5時前)に勤務した場合	勤務1回につき 全勤務が深夜の時6,800円 4時間以上の時 3,300円 2時間～4時間の時2,900円 2時間未満の時 2,000円
放射線取扱手当	病院等に勤務する放射線技師		1月15,000円
病理細菌取扱手当	病院等に勤務する検査技師		1月15,000円
薬学研究手当	病院等に勤務する薬剤師		1月12,000円
歯科衛生士手当	病院等に勤務する歯科衛生士		1月12,000円
歯科技工士手当	病院等に勤務する歯科技工士		1月12,000円
理学療法士手当	病院等に勤務する理学療法士		1月12,000円
作業療法士手当	病院等に勤務する作業療法士		1月12,000円

才 時間外勤務手当

支給実績(16年度決算)	-	千円
支給職員1人当たり平均支給年額(16年度決算)	-	千円
支給実績(15年度決算)	-	千円
支給職員1人当たり平均支給年額(15年度決算)	-	千円

(注) 時間外勤務手当には、休日勤務手当を含む。

カ その他の手当（平成17年11月1日現在）

手当名	内容及び支給単価	国の制度との異同	国の制度と異なる内容	支給実績 (16年度決算)	支給職員1人当たり 平均支給年額 (16年度決算)
扶養手当	配偶者 13,500円 配偶者以外 2人まで1人につき6,000円(配偶者が扶養者でない場合1人6,500円、配偶者がいない場合1人11,000円)、3人以上は1人につき5,000円	同		- 千円	- 円
住居手当	月額12,000円を超える家賃を支払っている職員に、負担している家賃に応じ最高27,000円まで支給 自宅3,000円(新築5年以内)	異	国 自宅2,500円(新築5年以内)	- 千円	- 円
通勤手当	交通機関(電車・バスなど)の利用者に50,000円を限度に支給 交通用具(自動車等)利用者(通勤距離2km以上の場合)距離に応じ2,000円～24,500円	同		- 千円	- 円
管理職手当	院長、医長 10% 看護師長、科長 7% 事務長 7%	異		- 千円	- 円
休日勤務手当	休日等に勤務した場合に勤務時間当たりの給与額に135/100を乗じた額を支給	異	勤務時間当たりの給与額の積算方法	- 千円	- 円
寒冷地手当	扶養親族のある世帯主 17,800円 その他の世帯主 10,200円 その他 7,360円	異	西和賀町は4級地のみ	- 千円	- 円

定員適正化計画の数値目標及び進捗状況

ア 定員適正化目標（数・率）

計画期間		数値目標
始期	終期	
-	-	-

イ 平成22年4月1日現在における定員の数値目標

-

ウ 定員適正化計画の年次別進捗状況（実績）の概要
6(3) の参考を参照