

和賀川・横川浸水想定図（想定最大規模）

説明文

●最大浸水想定域

和賀川・横川について、想定し得る最大規模の降雨による洪水浸水想定区域、浸水した場合に想定される水深を表示した図面です。

●家屋倒壊等氾濫想定区域（氾濫流）

和賀川・横川について、氾濫した洪水の流速が早く、木造家屋が倒壊する恐れのある区域です。

●家屋倒壊等氾濫想定区域（河岸浸食）

和賀川・横川について、洪水の際に河岸が削られて、家屋が倒壊する恐れのある区域です。

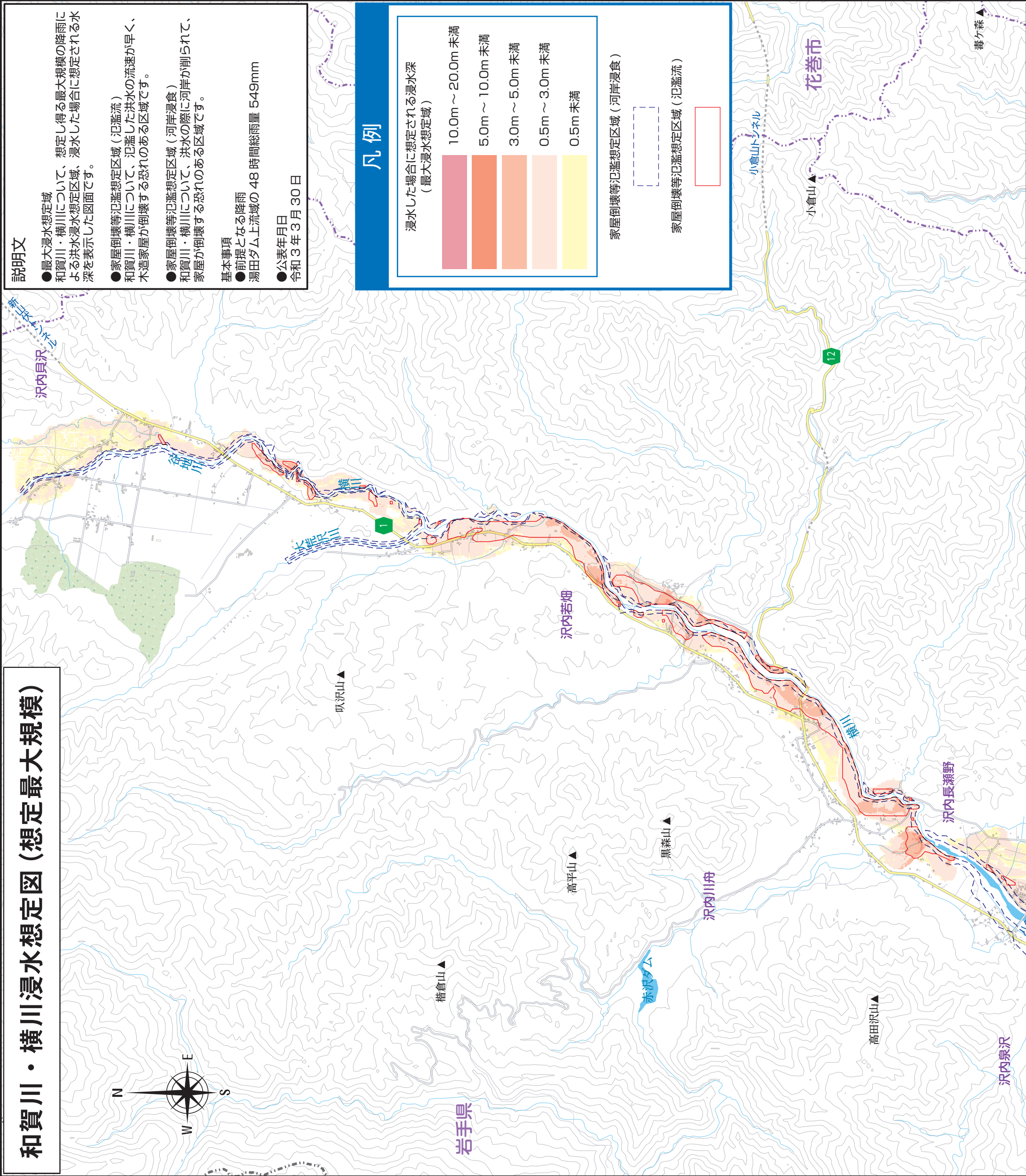
基本事項

●前提となる降雨

湯田ダム上流域の48時間総雨量 549mm

●公表年月日

令和3年3月30日



凡例

浸水した場合に想定される浸水深
（最大浸水想定域）

10.0m～20.0m 未満

5.0m～10.0m 未満

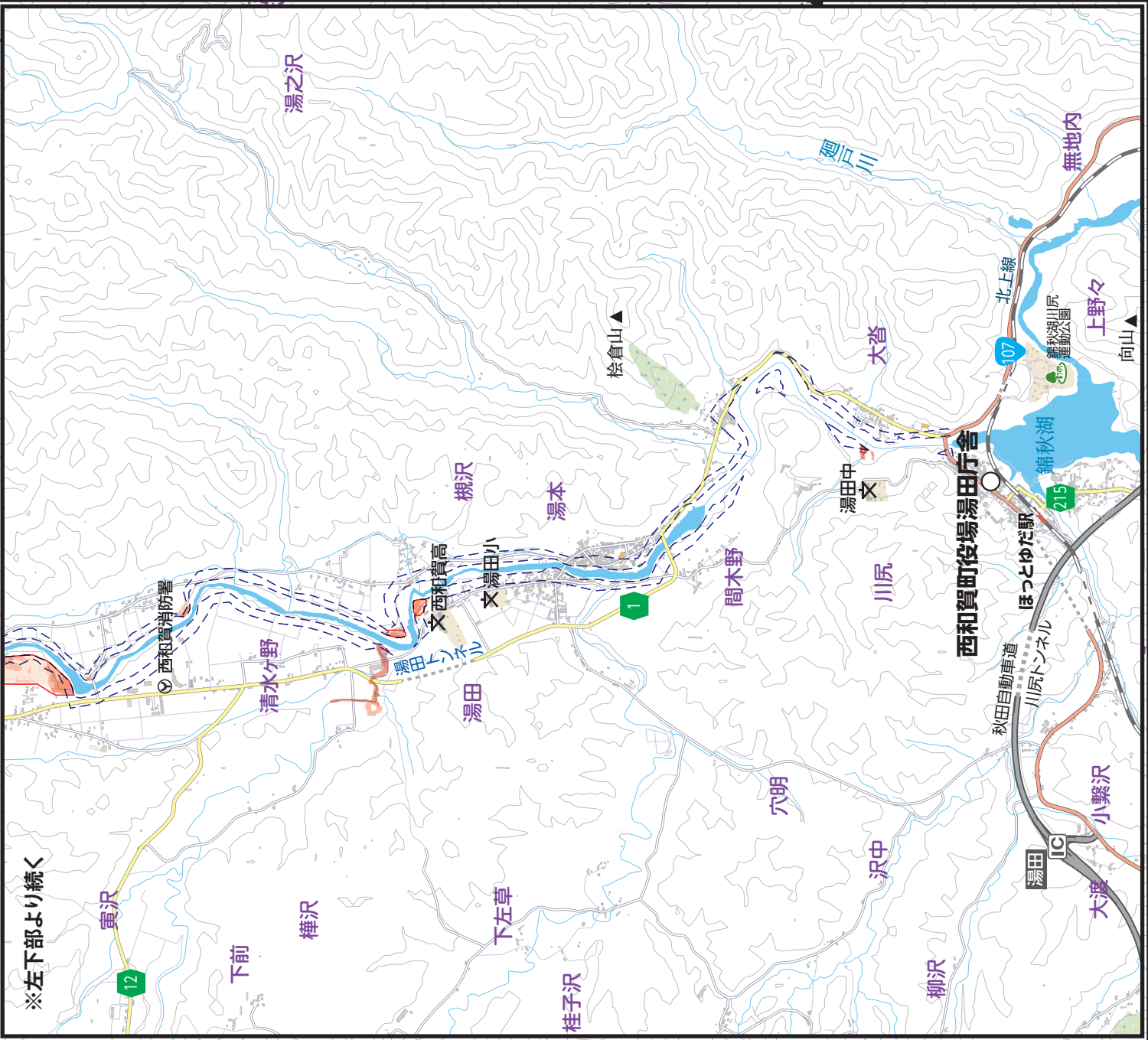
3.0m～5.0m 未満

0.5m～3.0m 未満

0.5m 未満

家屋倒壊等氾濫想定区域（河岸浸食）

家屋倒壊等氾濫想定区域（氾濫流）



和賀川・横川浸水想定図（浸水継続時間）

説明文

●浸水継続時間
和賀川・横川について、想定し得る最大規模の降雨により氾濫水到達後、一定の浸水深に達してからその浸水深を下回るまでの時間。

凡例

12 時間未満の区域

12 時間～ 24 時間未満の区域

24 時間～ 72 時間未満の区域

