



雪あかり

2024

in にしわが

いわて西和賀 雪あかり...
冬の送り灯 春の迎え灯
ほつとする雪のあたたかさここに

2024. 2.10 (SAT)

点灯時間 午後5時30分~10時頃
会場 西和賀町内全域

体験募集 参加無料

小さな雪あかり制作体験者募集中!!
小さな雪あかりを作ってローソクを点灯してみませんか?
ローソク1組当たり12個提供
募集対象:親子やカップル等先着15組(15組になり次第締切)
準備いただくもの:手袋、防寒具、長靴、その他必要と思われる雪場用具
集合時間:2月10日午後3時
集合場所:JRほつとゆだ駅前 湯夢プラザ

雪あかり 要予約 (無料) 遊覧バス運行

・貝沢発着コース
・ほつとゆだ駅発着コース
予約の開始等については、
西和賀雪あかり実行委員会HPでご確認下さい。

主催:西和賀雪あかり実行委員会
〒029-5512 岩手県和賀郡西和賀町川尻40-73-11
TEL0197-82-2270 FAX0197-82-2131(西和賀商工会内)

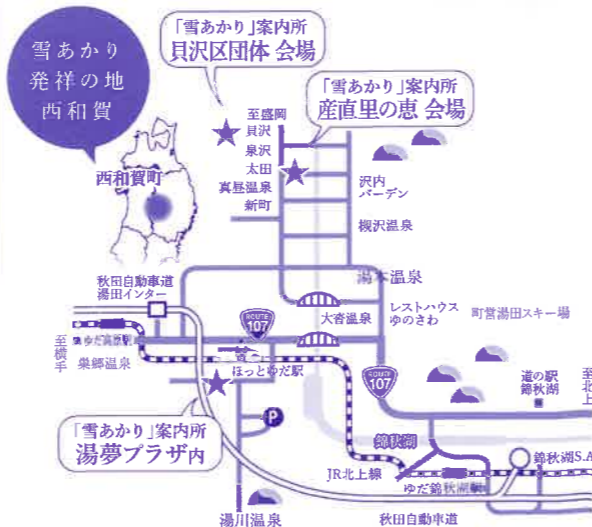
西和賀雪あかり実行委員会ホームページ
<https://www.shokokai.com/nishiwaga/yukiakari/>



QRコードを対応機種から簡単アクセス

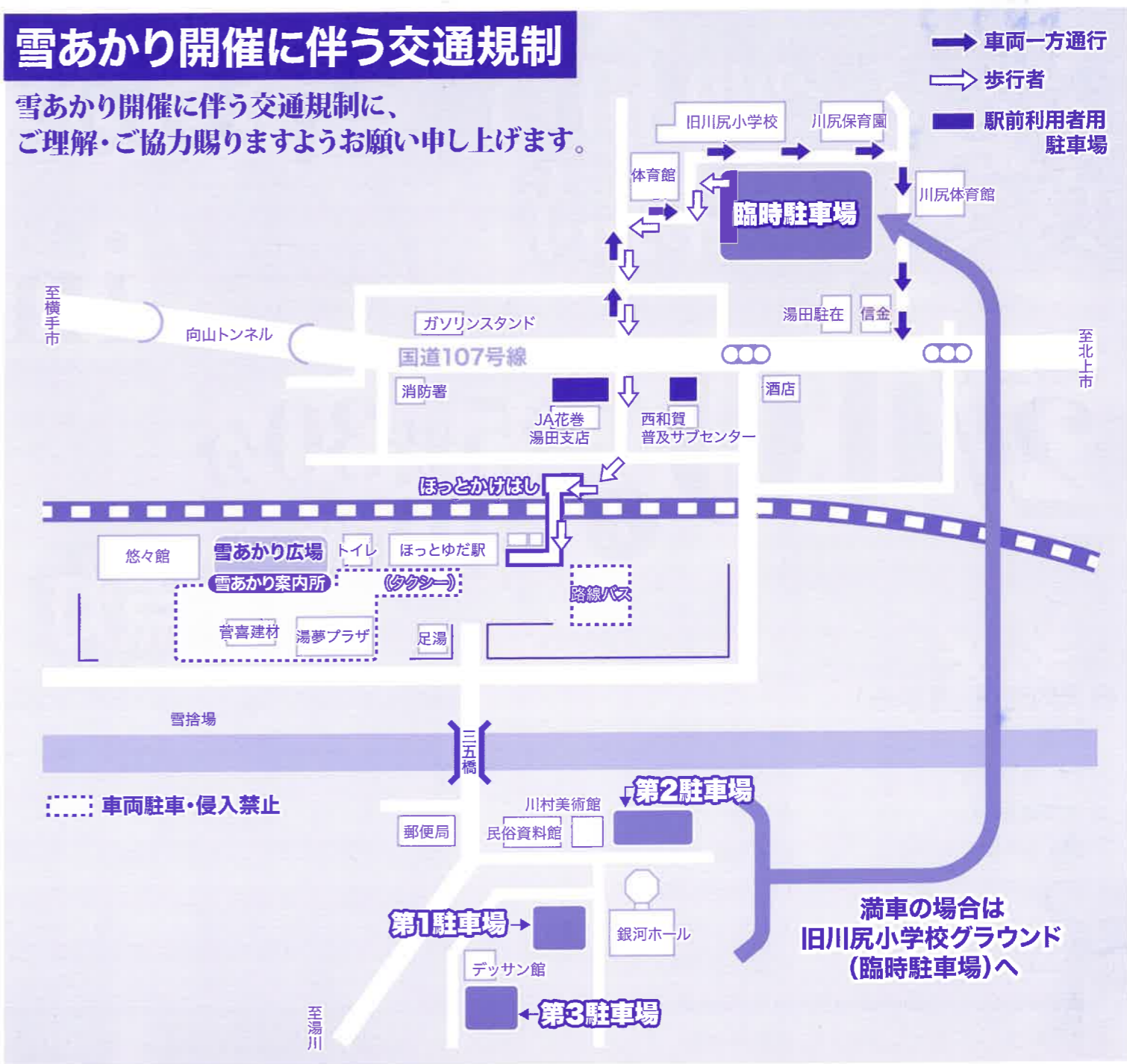
雪あかりにしわが

※発熱・咳・のどの痛み等の症状のある方はご来場をご遠慮ください。マスクの着用の上ご来場ください。



雪あかり開催に伴う交通規制

雪あかり開催に伴う交通規制に、
ご理解・ご協力賜りますようお願い申し上げます。



ご協力依頼項目

ほつとゆだ駅周辺

- 湯夢(ゆめ)プラザ前の駐車場は、上図の通り **2月10日は終日 駐停車・通り抜け禁止**とさせていただきます。
- 駅前駐車場は、足湯付近のみとなりますので温泉や湯夢プラザレストランご利用のお客様、及びJRや路線バス乗降者を送迎される皆様は大変恐れ入りますが、**旧JA花巻湯田支店駐車場及び西和賀普及サブセンター駐車場をご利用下さい**ようお願い申し上げます(上図)。徒歩での「ほつとかけはし」のご利用をお願いいたします。
- 駅前路線バスの駐車スペースは、**午後7時以降は、温泉旅館等のマイクロバス等に開放**します。

左草-下前間

- 左草-下前間の、「灯りの小径」は、例年人気スポットで多くの車両が通過します。ヘッドライトを消灯しての通行等もあり、**今年度も左草方向からの一方通行**にご協力下さい。

その他

- 一般観光客用駐車場は銀河ホール周辺になりますが、**銀河ホール周辺駐車場が満車**になりましたら、**旧川尻小学校校庭が臨時駐車場**となります。

問合せ先

西和賀雪あかり実行委員会(西和賀商工会)
TEL0197-82-2270 FAX0197-82-2131

ふるさと西和賀 真冬の風物詩

雪あかり2024 雪あかり発祥の地 西和賀

2024
2/10 午後5時30分
土 ~10時ころ

点灯

Map in にしわがマップ

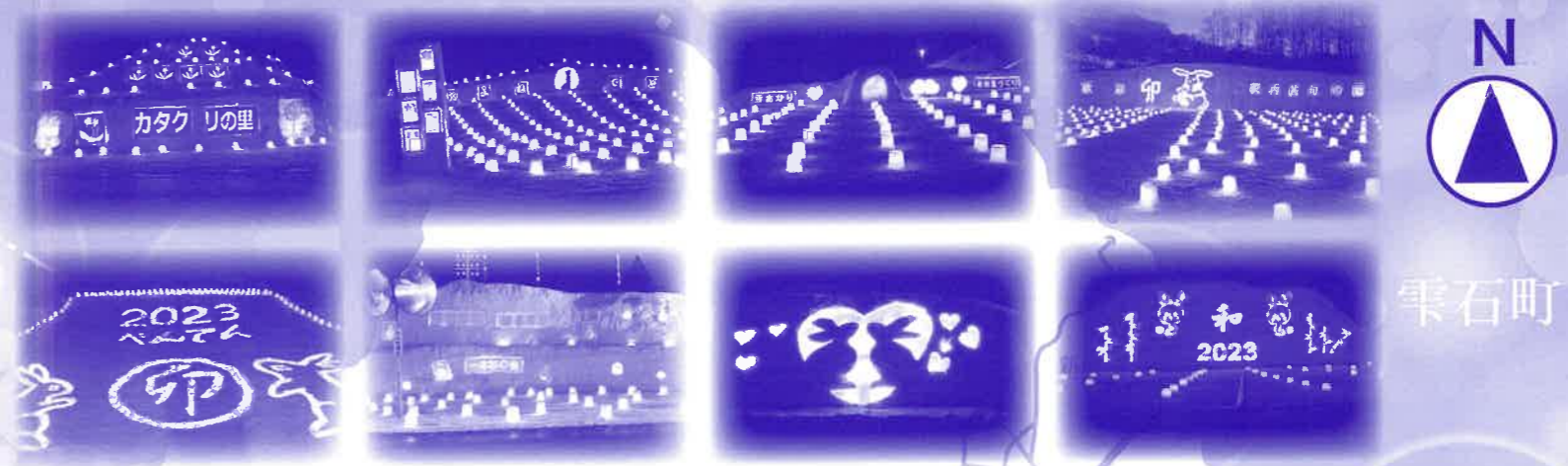
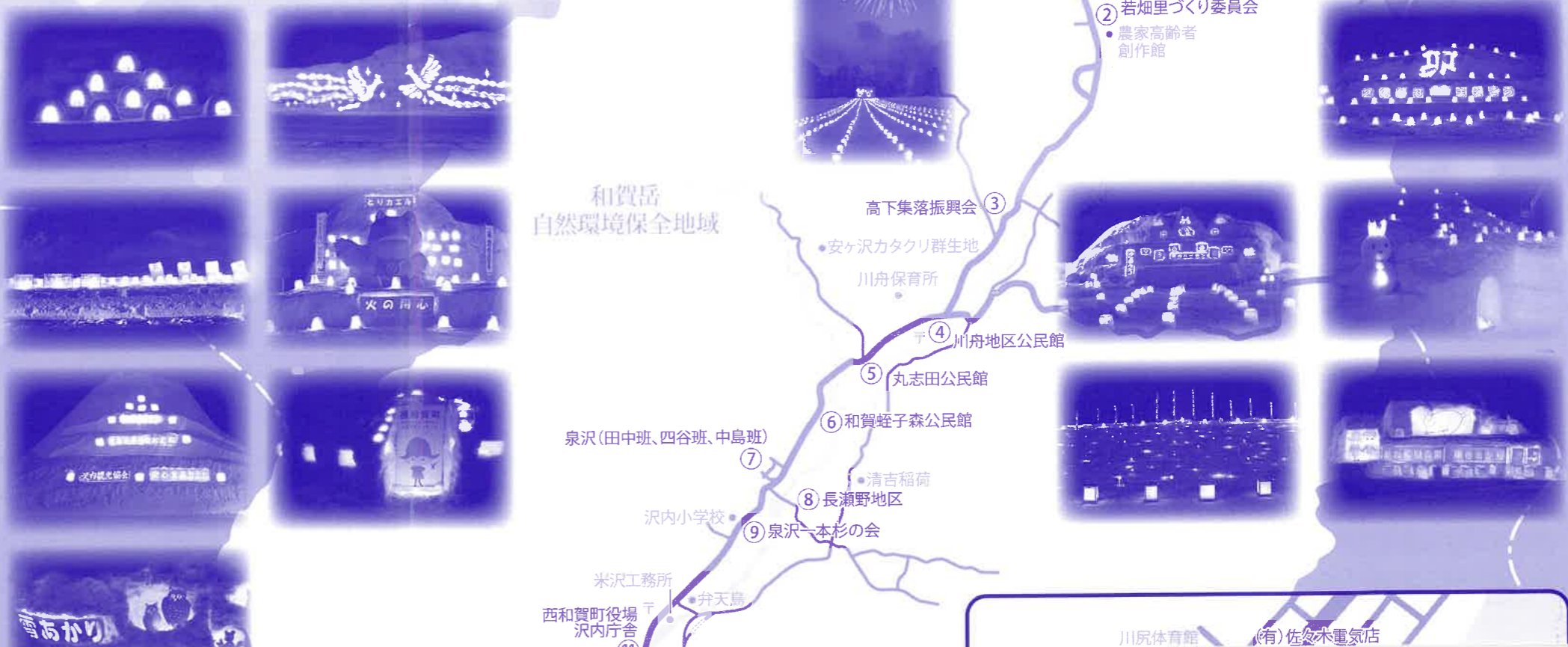
旧沢内地区(北から)

タイトル	参加団体名(順不同)
① 沢内甚句の里	貝沢地区行政区
② 里の雪あかり	若畑里づくり委員会
③ およねの里雪あかり	高下地区集落振興会
④ 川舟田植踊りの里	川舟地区公民館
⑤ かたくりの里	丸志田公民館
⑥ 小さな「ふるさと」	和賀蛭子森実行委員会
⑦ 『田四中(たよんちゅう)雪の回廊2024』	泉沢(田中班、四谷班、中島班)
⑧ 燃えよドラゴン!(ドラゴンロード!!)	長瀬野地区
⑨ おらほの夢あかり	泉沢一本杉の会
⑩ 2024 辰	弁天地区雪あかり実行委員会
⑪ 結の灯籠	西和賀町役場 沢内庁舎
⑫ 里の恵	産直生産組合 里の恵
⑬ 交通安全ぶなの園	特別養護老人ホームぶなの園
⑭ 太田の灯り	太田区
⑮ およねの灯り	農家食堂およね
⑯ 雪あかり 2024 前郷	前郷地区集会所(きらめきホール)
⑰ がんばれキッズ君	キッズルームにしわが
⑱ かたくりロード	かたくりの園
⑲ くまの灯り	沢内バーデン
⑳ もっこり雪あかり	大野地区
㉑ JAいわて花巻	花巻農協
㉒ にしわがQQ	北上地区消防組合 西和賀消防署
㉓ みんなのあかり	ワークステーション湯田・沢内

美郷町

秋田県

岩手県



栗石町

旧湯田地区(東から)

タイトル	参加団体名(順不同)
1 湯田ダム雪あかり 2024	湯田ダム管理支所
2 雪あかり2024 in 錦秋湖SA	東日本高速道路(株)東北支社北上管理事務所
3 天ヶ瀬の絆	天ヶ瀬地区
4 カタクリの里	カタクリの会
5 どこにもない四季と湯の里 2024	西和賀町役場 総務課
6 2024 in 雪あかり	(有)佐々木電気店
7 川尻二区 雪あかり 2024	川尻二区協議会
8 Face to Face	北上信用金庫西和賀支店
9 雪蛭の道	雪蛭会
10 ネビラキランド	ネビラキ
11 ネビラキランド SNOW CAFE	ネビラキカフェ
12 ほっとゆだ	ほっとゆだ駅前有志
13 駅の灯火	ほっとゆだ温泉
14 雪あかり広場	雪あかり実行委員会
15 "悠"	西和賀町社会福祉協議会
16 川尻郵便局 2024	川尻郵便局
17 湖畔の夢あかり	上野々地区協議会
18 希望の灯り	四季彩の宿 ふる里
19 出戸の湯 中の湯 奥の湯	湯川温泉観光協会
20 山人-yamado-のゆきあかり	山人 -yamado-
21 ミニかまくら	湯之沢子供会
22 オセン雪あかり 2024	(有)小専商店
23 雪あかり in ゆもと	湯本温泉協議会
24 映るあかり	ユウ設計
25 ゆだ雪まつり	ゆだ雪まつり実行委員会
26 灯かりの小径 パート26	左草区自治協議会
27 灯かりの小径 パート26	下前区自治協議会
28 春を待つ!!	繋の郷づくり委員会
29 ネクスコの灯	(株)ネクスコ・ツール東北 湯田料金所
30 県境のあかり	栗郷温泉観光協会

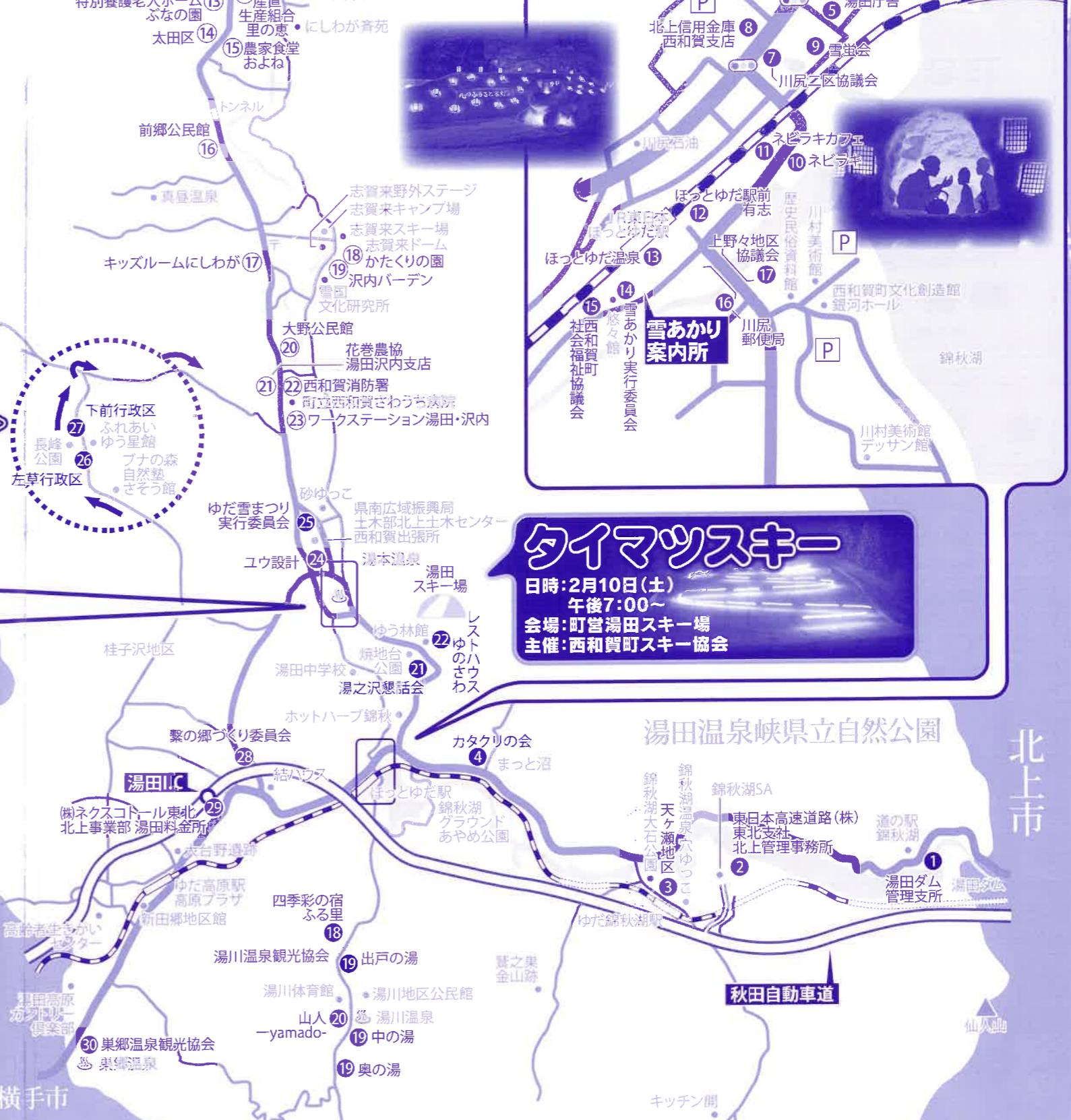
in にしわが 2023



注 ●道幅が狭く、車の交差は出来ません。左草方向からの一方通行にご協力ください。



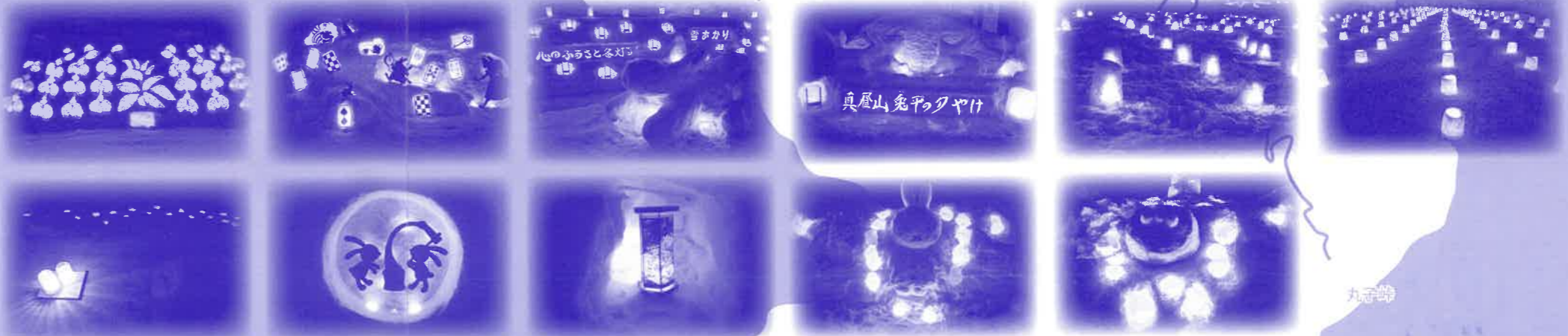
雪あかり案内所



タイムツスキー
 日時: 2月10日(土) 午後7:00~
 会場: 町営湯田スキー場
 主催: 西和賀町スキー協会

雪あかり案内所

- マップ 14 湯夢プラザ (総合案内)
 制作体験受付(15:00~)
 開会セレモニー(17:30~)
 甘酒サービス(無料)
- マップ 1 貝沢区 雪あかり会場 (案内)
 甘酒サービス(無料)
- マップ 12 産直 里の恵 雪あかり会場 (案内)
 甘酒サービス(無料)



ふるさとの あったかい“雪あかり”を 応援しています。

HELIOS CRAFT BEER
ユキノチカラ
ストップ! 20歳未満飲酒・飲酒運転

HELIO'S
ヘリオス酒造株式会社
沢内醸造所 ☎0197-72-7371

SUPER
オセン 湯本店
TEL 0197-82-3636
湯田温泉 映においでの際はぜひお寄り下さい。

極上のヒーリングリゾート
山人
-yamado-
湯川温泉 TEL0197-82-2222
http://www.yamado.co.jp/

出逢いの花宿 湯川温泉
大盛館 栖峰
TEL 0197-82-2133 FAX 0197-84-2366
URL http://www.taiseikan-seihou.com

いこいの宿
湯川温泉 世寿美屋
TEL 0197-82-2230 FAX 0197-82-2261

安心・安全で快適な旅を笑顔で提供します
西北交通株式会社
北上本店営業所 〒024-0072
岩手県北上市北鬼柳6地割1番1
TEL 0197-62-5585 FAX 0197-62-5586
矢巾営業所 〒028-3615
岩手県紫波郡矢巾町大字南矢幅9-404-2
TEL 019-613-4675 FAX 019-613-4676

心ふれあう安らぎの宿
湯本温泉 一城
TEL 0197-82-3791 FAX 0197-82-3793

トータル・カーポート サトウ
温泉峡レンタカー
TEL 0197-82-2311 FAX 0197-82-2292

岩手県・湯川温泉
スッポン料理 手打ちそば 萬鷹旅館
TEL 0197-82-2304 FAX 0197-82-2306
URL http://www.mantakaryokan.com

岩手に神の名湯あり
湯川温泉
湯治 高繁旅館
TEL 0197-82-2333 FAX 0197-82-2233

四季彩の宿
ふる里
TEL 0197-82-2226 FAX 0197-82-2187
URL http://www.fulsato.com

北国の暮らしを変える、快適な住まい創り。
一級建築士事務所 高啓建築
〒029-5511 西和賀町上野々39-178 代表 高橋啓悦
TEL 0197-82-2442 FAX 0197-82-2403

24時間、365日、お客さまの声をお聞きしています。
NEXCO 東日本 お客さまセンター
0570-024-024
または 03-5308-2424

高速道路に関する情報は「ドラぷら」で
www.driveplaza.com/

あなたに、ベスト・ウェイ。
NEXCO 東日本

「小さな雪あかり」

参加団体の他に、町内500を超える
一般世帯にも参加頂いています。
それぞれのご家庭の前の雪あかりもお楽しみ下さい

2/10(土) 午後5時30分点灯～午後10時頃

横からロウソクを入れる
雪あかりのつくりかた

用意するもの
●バケツ
●シャベル
●ロウソク

- 1 バケツに、水で濡らしながら雪を入れて固めます。
- 2 バケツをひっくり返します。
- 3 シャベルで横に穴を開けます。
- 4 できた空洞にロウソクを入れて完成です。

本手打そば
お上ね
TEL 0197-85-2045

各種宴会会中
(株) YGくし八
湯本温泉 喫茶 ケケイ
TEL 0197-82-2835

北上青柳町店 串八 北上
湯本赤ちようちん
TEL 0197-63-6939

北上藤野町店 くし八
スーパー居酒屋
TEL 0197-72-8131

かたくりの宿 一休館
岩手湯本温泉
TEL 0197-84-2131

工藤菓子店
〒029-5505 岩手県和賀郡西和賀町湯本30-82-1
TEL 0197-84-2606 FAX 0197-84-2613
http://www.kudokashiten.jp @kudokashiten

静かな山間の温泉 岩手/湯川温泉
旅館 新清館
TEL 0197-82-2201 FAX 0197-82-2023
URL http://shinseikan.net

岩手・湯川温泉
吉野屋
〒029-5514 岩手県和賀郡西和賀町湯川52-113-1
TEL 0197-82-2204 FAX 0197-82-2213
URL http://www.yukawa-yoshinoya.com/

森林浴・温泉浴・露天風呂の楽しめる宿
泉郷温泉
静山荘
TEL 0197-82-3120(代) FAX 0197-82-3124

お菓子処 たかほし
〒029-5505 岩手県和賀郡西和賀町湯本30-8-2
TEL・FAX 0197-84-2917
URL http://ww5.tiki.ne.jp/~itiniti/

タクシーの御用命は
西和賀観光タクシー
ほっとゆだ駅前 ☎82-2215
☎0120-822-215

居酒屋 銀河 予約承ります!!
湯本温泉
TEL 080-2830-6818

自然な色は自然の味
サンタランド
サンタランド株式会社
〒029-5507 岩手県和賀郡西和賀町大倉36-42-1
TEL 0197-84-2560 FAX 0197-84-2561

雪国の和菓子工場
有限会社 団平
〒029-5507 岩手県和賀郡西和賀町大倉36-26-4
TEL・FAX 0197-82-2398
ネットショップ http://www.danpei.co.jp

雪あかりを応援します。
ユウ設計
〒029-5503 西和賀町湯田21-47-3
TEL 090-3124-6435

東北電力認定
内線・外線・設計施工。
有限会社 佐々木電気店
〒029-5512 和賀郡西和賀町川尻40-40-168
TEL 0197-82-3210 FAX 0197-82-3235

タクシーのご用命は
ゆだ交通(有)
☎82-3045 ☎0120-393-517

十割そばの店
湯夢プラザ
TEL 0197-82-2214 FAX 0197-82-2203

名物ゼンマイ焼そば
湯本温泉
大丸食堂
TEL 0197-84-2716 FAX 0197-84-2765

旬菜魚店
和賀の四季
〒029-5505 岩手県和賀郡西和賀町湯本30-101-8
TEL 0197-82-2838

カメヤマローソク カメヤマ株式会社
〒531-0076 大阪市北区大淀中2-9-11 TEL 06-4798-9071