

西和賀町市民後見人養成講座

受講者募集

成年後見制度とは、認知症や知的障がいなどにより、判断能力が低下した方の権利を守るために金銭管理や行政手続きなどを裁判所から選任された成年後見人等が代わりに行うことで、本人を法的に支援する制度です。

市民後見人は、弁護士や司法書士などの資格をもたない、親族以外の市民が担う成年後見人で関係機関からの支援を受けながら後見活動を行う方になります。

今後高齢化が進み一人暮らし高齢者や高齢者夫婦が増加し、金銭管理が難しくなる、特殊詐欺被害への懸念等もあり、支援が必要となる方が増え、支援を行う担い手が不足する可能性が高くなります。

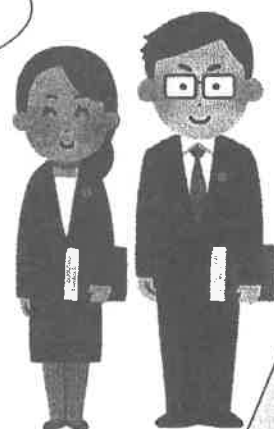
西和賀町では、地域で成年後見の担い手となる方を養成するため、下記の日程で市民後見人養成講座を開催します。市民後見人に関心がある方、成年後見制度について学んでみたいという方の受講も可能です。

- 日 時 令和6年1月13日～令和6年3月9日 計5日間
隔週土曜日 概ね9:00～16:30
- 会 場 高齢者生活福祉センター悠々館
- 内 容 市民後見概論や対人援助の基礎等成年後見制度に関する講座
※上記日時の際他に地域実習もあります。詳細は裏面をご覧ください。
- 定 員 20名
- 参加費 無料
- 申込方法

受講を希望される方は、

令和5年12月27日（水）までに下記申込先へご連絡下さい。

お金の管理や役場関係で
必要な手続きのお手伝い
をします！



【申込先】

西和賀町社会福祉協議会 地域福祉課

TEL 84-2161 FAX 82-3572

実施主体 西和賀町 西和賀町社会福祉協議会（あんしんサポートセンター）

令和5年度 市民後見人養成研修カリキュラム

基礎研修

年	月	日	曜日	時間帯	No.	研修科目	研修内容	時間	備考
令和6年	1月	13日	土曜日	9:30 ~ 9:50		開講式・オリエンテーション		20分	あんしんサポートセンター
				9:50 ~ 10:50	1	成年後見概論Ⅰ	成年後見制度の意義と仕組み	60分	司法書士会
				11:00 ~ 12:00	2	成年後見概論Ⅱ	法定後見制度・任意後見制度	60分	
				13:00 ~ 15:00	3	市民後見概論	市民後見の背景・役割	120分	弁護士会
				15:10 ~ 16:40	4	民法	法律の基礎(契約、代理、相続等)	90分	
令和6年	2月	10日	土曜日	9:30 ~ 10:30	5	成年後見概論Ⅲ	権利擁護支援と市町村の役割	60分	地域包括支援センター
				10:40 ~ 12:10	6	対象者理解～高齢者・認知症～	高齢者や認知症について学ぶ	90分	※調整中
				13:10 ~ 14:40	7	対象者理解～知的障害・精神障害～	障害者の理解と特性	90分	
				14:50 ~ 16:20	8	意思決定支援	判断能力が低下した方への意思決定支援について	90分	
令和6年	2月	24日	土曜日	9:00 ~ 10:30	9	対人援助の基礎	対人援助技術について	90分	社会福祉士会
				10:40 ~ 12:10	10	成年後見制度の実務Ⅰ	申立書類の作成方法	90分	司法書士会
				13:10 ~ 14:40	11	成年後見制度の実務Ⅱ	就任後の主な事務	90分	
				14:50 ~ 16:20	12	成年後見の実務Ⅲ	後見人としての関わり方について	90分	
令和6年	3月	9日	土曜日	9:30 ~ 10:30	13	市民後見活動の実際	市民後見活動について	60分	※調整中
				10:40 ~ 12:10	14	事例報告及び演習①	確認、解説、まとめ	90分	社会福祉士会
				13:10 ~ 14:40	15	事例報告及び演習②	確認、解説、まとめ	90分	
				14:50 ~ 15:50	15	市民後見人像について	まとめ	60分	あんしんサポートセンター
				16:00 ~ 16:30	16	修了式			

自治体等による座学

自治体による座学 令和6年 1月27日(土)	9:00 ~ 10:30	17	関係制度Ⅰ	介護保険制度・その他の高齢者施策の取り組み	90分	各自治体毎に日時、場所、時間割を設定
	10:40 ~ 12:10	18	関係制度Ⅱ	障害者総合支援法・その他の障害者施策の取り組み	90分	
	13:10 ~ 14:40	19	関係制度Ⅲ	生活保護・公的年金・医療保険等	90分	
	14:50 ~ 16:20	20	地域福祉の取り組み	社会福祉協議会の取り組み(日常生活自立支援事業等)	90分	
地域実習及び レポート作成	地域実習	21	地域実習 成年後見制度を必要としている方と交流し、状態像をつかむ。また、自分の町の地域資源を把握することによって、実践的な感覚と技術を養う。	個別訪問、施設訪問、後見人同行、日常生活自立支援事業同行等 (日程は個別に設定させていただきます。) 地域資源の把握	20単位	各自治体で調整
	レポート①	22	レポート作成①	受講動機		
	レポート②	23	レポート作成②	体験実習の報告書		
	レポート③	24	レポート作成③	自身の考える「市民後見人像」		

※日程・時間帯等、多少変更の可能性がございます。